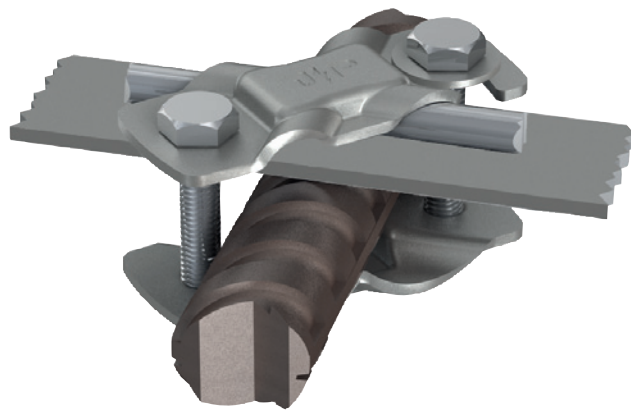




**ELROND**  
**KOMPONENT AB**

**NY** ⚡

**Diagonalklämma**  
*universal för anslutning av tråd eller plattjärn till armeringsjärn*



### Fördelar:

- Enkelt montage, eftersom ingen demontering av skruvarna behövs (överdelen vrids åt sidan).
- 2 sexkantsbultar M10 (hylsa 17) och extra stor rostfri bricka.
- Stort klämområde rund/platt (Ø 10 / pl. 40 mm) för armering (Ø 6 - 40 mm).
- T-, kors-, parallell-, och sned förbindning möjlig.



## Diagonalklämma



Enkelt montage genom att vrida ut överdelen

**Diagonalklämma** för snabb och enkel anslutning av lina (rund eller platt) mot armeringen

Specifikation	passar		förp	art.nr.	E-nr
	Armering	plattjärn/lina			
Stål/varmförzinkat	ø 10 - 20 mm	ø 10 mm och/eller pl. 30 / 40 mm	25	111 696	06 835 64
Stål/varmförzinkat	ø 20 - 40 mm	ø 10 mm och/eller pl. 30 / 40 mm	25	111 697	06 835 65

### Diameter armeringsstål

Nominell diameter [mm]	10	12	14	16	20	25	28	32
<b>Ytterdiameter över ytterspåren [mm]</b>	<b>11,5</b>	<b>13,8</b>	<b>16,1</b>	<b>18,4</b>	<b>23</b>	<b>29</b>	<b>32</b>	<b>37</b>
Märkarea [mm <sup>2</sup> ]	78,5	113,1	154	201	314	491	616	804

## Montageexempel



ø 10 / ø 28 mm



ø 10 / pl. 30 / ø 12 mm



ø 10 / ø 12 mm