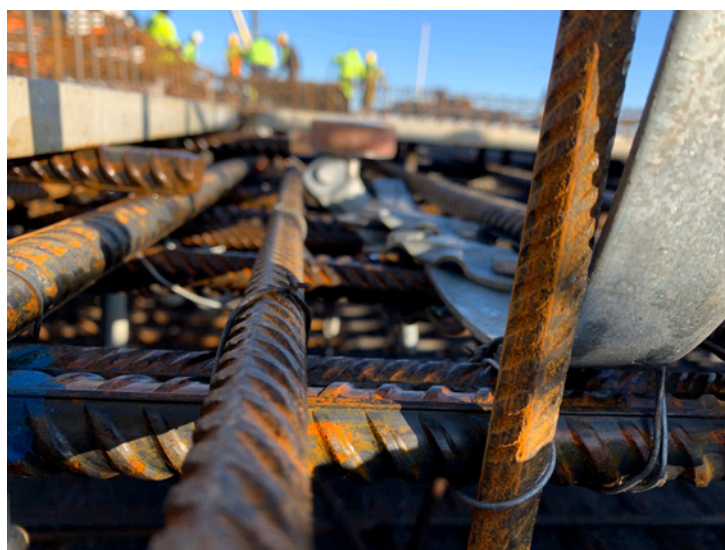




# ELROND

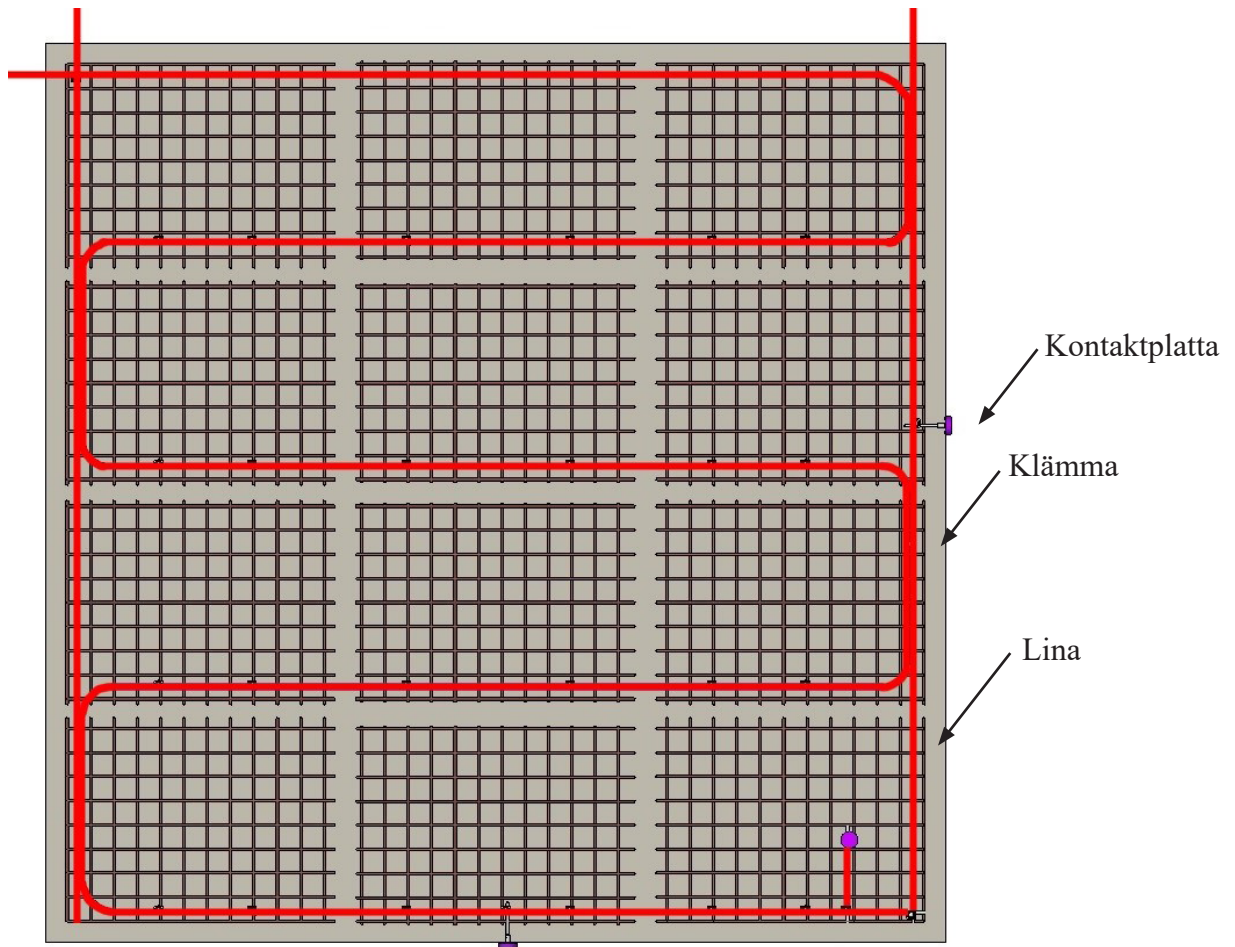
## Guide - utjämning av bottenplatta 2023

Skyddsutjämning / Funktionsutjämning



En del av **Techni****n**

## Potentialutjämning av armering slingmetoden)



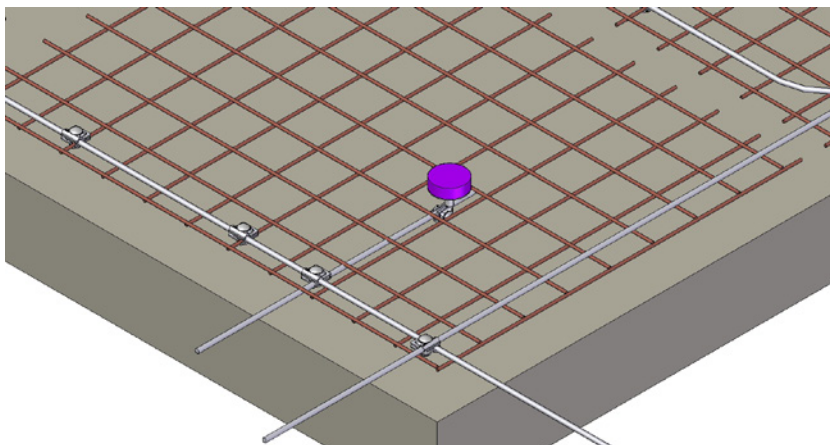
Bilden visar potentialutjämning med ledare av galvaniserat stål, 8 mm i diameter (50 mm<sup>2</sup>). Minst 2 st multiklämmor/armeringsmatta.

Vi rekommenderar även en lina runt ytterkant. Bilderna visar del av en bottenplatta, lina fortsätter i ytterkant.

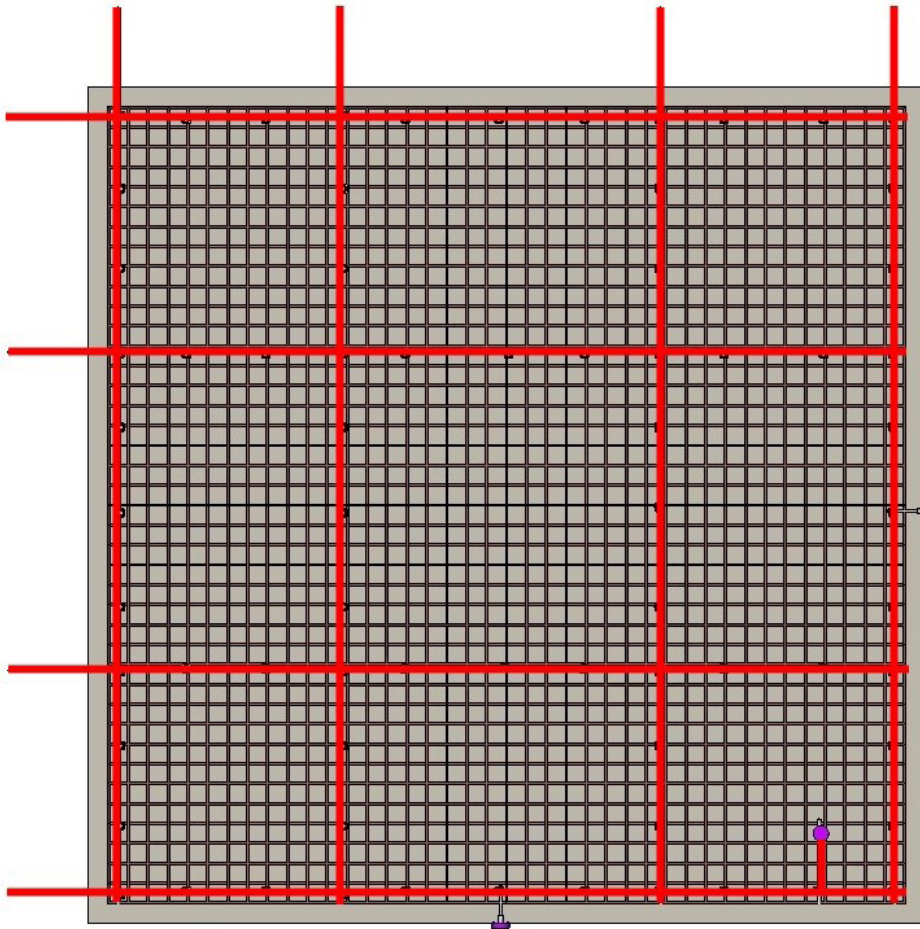
Man kan även använda 10 mm (78 mm<sup>2</sup>) stål eller 30 x 3,5 mm (105 mm<sup>2</sup>) plattjärn (krav enligt åskskyddsstandarden).

Beroende på t ex beställarkrav.

Vid lösarmering: 1st klämma/1-2meter armeringsrad.



## Potentialutjämning av armering (rutnätsmetoden)



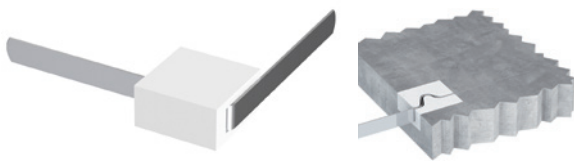
Rutnätsmetoden visas på bild ovan. Då förläggs en lina i ett rutnät om 10x10m som förbinds med multiklämma cc 1-2m. Vi rekommenderar även en lina runt ytterkant.

### Åskskyddspotentialutjämning

OBS! Förses byggnaden med åskledarsystem (enligt SS-EN 62305) är kravet 10 mm (78 mm<sup>2</sup>) stål eller 30 x 3.5 mm (105 mm<sup>2</sup>) plattjärn. Vid åskledarsystem rekommenderas minst en kontaktplatta på varje byggnadssida eller vid varje nedledare.



## Material



Tråd enligt SS-EN 50164-2, massiv. 8 mm  $\varnothing = 50 \text{ mm}^2$ , 10 mm  $\varnothing = 78 \text{ mm}^2$

Specifikation		mått	ca vikt/förp	förp.	art. nr.	E-nr
Stål/varmförzinkat	Z 350	$\varnothing 8 \text{ mm}$	40 kg	100 m	100 008-100	06 836 23
Stål/varmförzinkat	Z 350	$\varnothing 8 \text{ mm}$	20 kg	50 m	100 008-50	06 805 46
Stål/varmförzinkat	Z 350	$\varnothing 10 \text{ mm}$	50 kg	80 m	100 010-80	06 836 24

Multiklämma, för anslutning av  $\varnothing 8-10 \text{ mm}$  lina mot armering.

Specifikation		armering	förp.	art. nr.	E-nr
Stål/förzinkat		$\varnothing 4-6 \text{ mm}$	100	111 279S	06 836 49
Stål/förzinkat		$\varnothing 8-10 \text{ mm}$	100	1270	06 836 09
Stål/förzinkat		$\varnothing 12 \text{ mm}$	75	1270 S6	06 835 98
Stål/förzinkat		$\varnothing 16 \text{ mm}$	50	111 430	06 837 50
Stål/förzinkat		$\varnothing 20 \text{ mm}$	50	111 430S13	06 800 17

Diagonalklämma för snabb och enkel anslutning av lina (rund eller platt) mot armeringen

Specifikation	passar		förp.	art.nr.	E-nr.
	Armering	plattjärn/lina			
Stål/varmförzinkat	$\varnothing 10 - 20 \text{ mm}$	$\varnothing 8-10 \text{ mm}$ och/eller pl. 30 / 40 mm	25	111 696	06 835 64
Stål/varmförzinkat	$\varnothing 20 - 40 \text{ mm}$	$\varnothing 8-10 \text{ mm}$ och/eller pl. 30 / 40 mm	25	111 697	06 835 65

Kontaktplatta, för anslutning av jord, armering och avledare.

Specifikation	förp.	art. nr.	E-nr.
Kontaktplatta $\varnothing 80 \text{ mm}$ rostfri V4A, 200 mm lång $\varnothing 10 \text{ mm}$ anslutningsgånga M10/M12	1	112 006	06 836 60
Anslutningsvinkel med klämma för kontaktplatta V2A	50	111 701	06 835 69
Bult V2A	50	M10x35	06 836 64

Expansionsenhet för möjlighet till fogrörelse vid fundamentjord - för ingjutning vid stora areor. Dilationsfog.

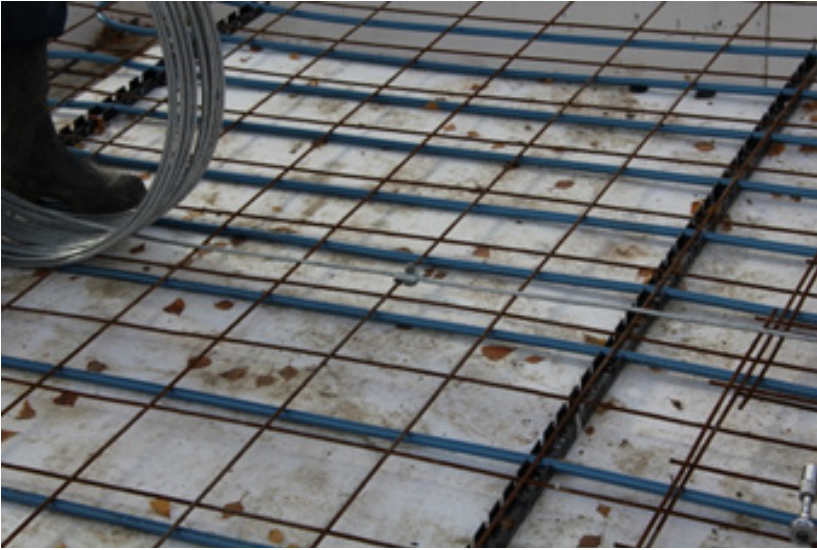
Specifikation		passar	förp.	art. nr.	E-nr.
Band	Block				
Rostfritt V2A	Frigolit	30 x 3,5 mm	1	111 445	06 802 69

**Materialåtgång** för potentialutjämning av bottenplatta. Kan variera beroende på dimension på armering, storlek på armeringsmattor mm.

Area (m <sup>2</sup> )	Meter tråd	Antal multiklämmor, t ex 1270 för 8-10 mm armering	Antal kontaktplattor 112 006
150-200	<b>PUS-Paket</b> komplett med lina, 30 klämmor och kontaktplatta <b>E 06 835 89</b>		
300	100	75	1
600	200	150	2
900	300	225	3
1200	400	300	4
1500	500	375	5
2000	700	500	7
3000	1000	750	10

## Instruktion

Fäststållinan mot armeringen med multiklämma. Rulla sedan ut mot motsatt sida av byggnaden. Räta ut lina och fäst den mot armeringen.



2st klämmor/armeringsmatta eller 1st/1-2m vid lösarmering.

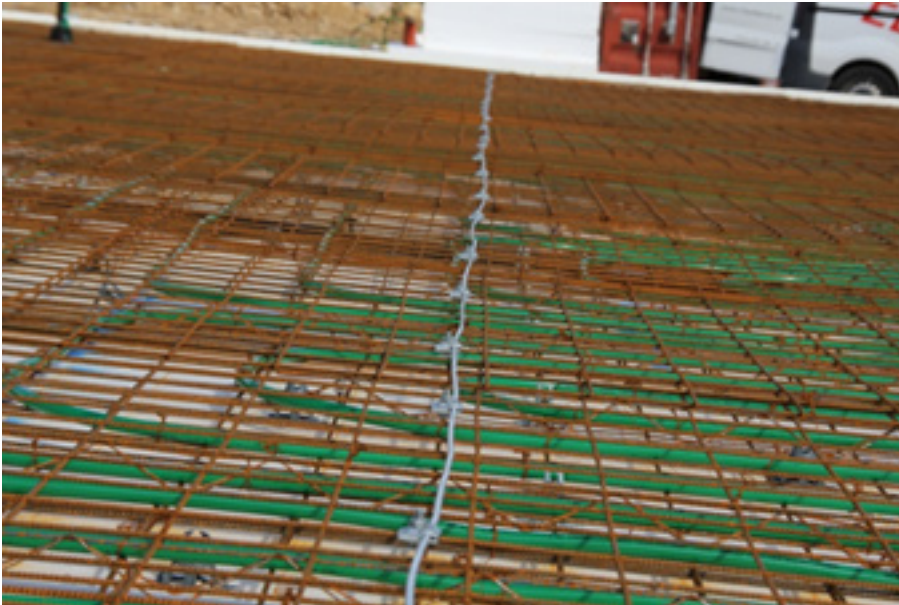


Lina förläggs även i ytterkant.

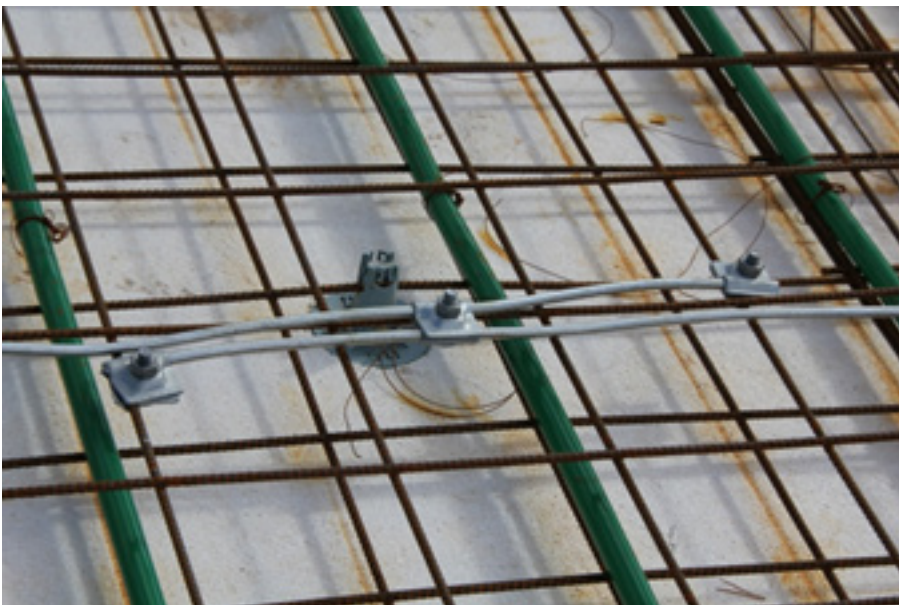




När linan är rak monteras resten av klämmorna mot armeringen, varannan meter.



Skarv av linan görs med multiklämma. Nedan visas ett exempel.



Genom kantbalken monteras kontaktplatta. Alternativt monteras kontaktplattan uppåt.



Kontaktplatta fästs sedan mot ställinan i armeringen.



Montage av kontaktplatta uppåt. Monteras i höjd med tänkt gjutning. I anslutning till Elcentral eller där jordpunkt önskas.



Elrond är ledande inom åskskydd i Norden och arbetar inom fyra huvudområden: Överspännings-  
skydd, UPS / avbrottsfri kraft, potentialutjämning samt åskledarsystem (skydd mot direktnedslag).  
Dessutom har vi nätaggregat, DC-UPS och DC-system. Elrond tillhandahåller även driftsättning och  
serviceavtal för UPS. Elrond ingår i industrihandelskoncern Teqniön.

Läs gärna mer om oss och vårt produktprogram på [elrond.se](http://elrond.se) där du även kan läsa kortformsguiden:



Samtligt åskskyddsmateriel i denna katalog är  
bedömt av:



**BYGGVARUBEDÖMNINGEN**