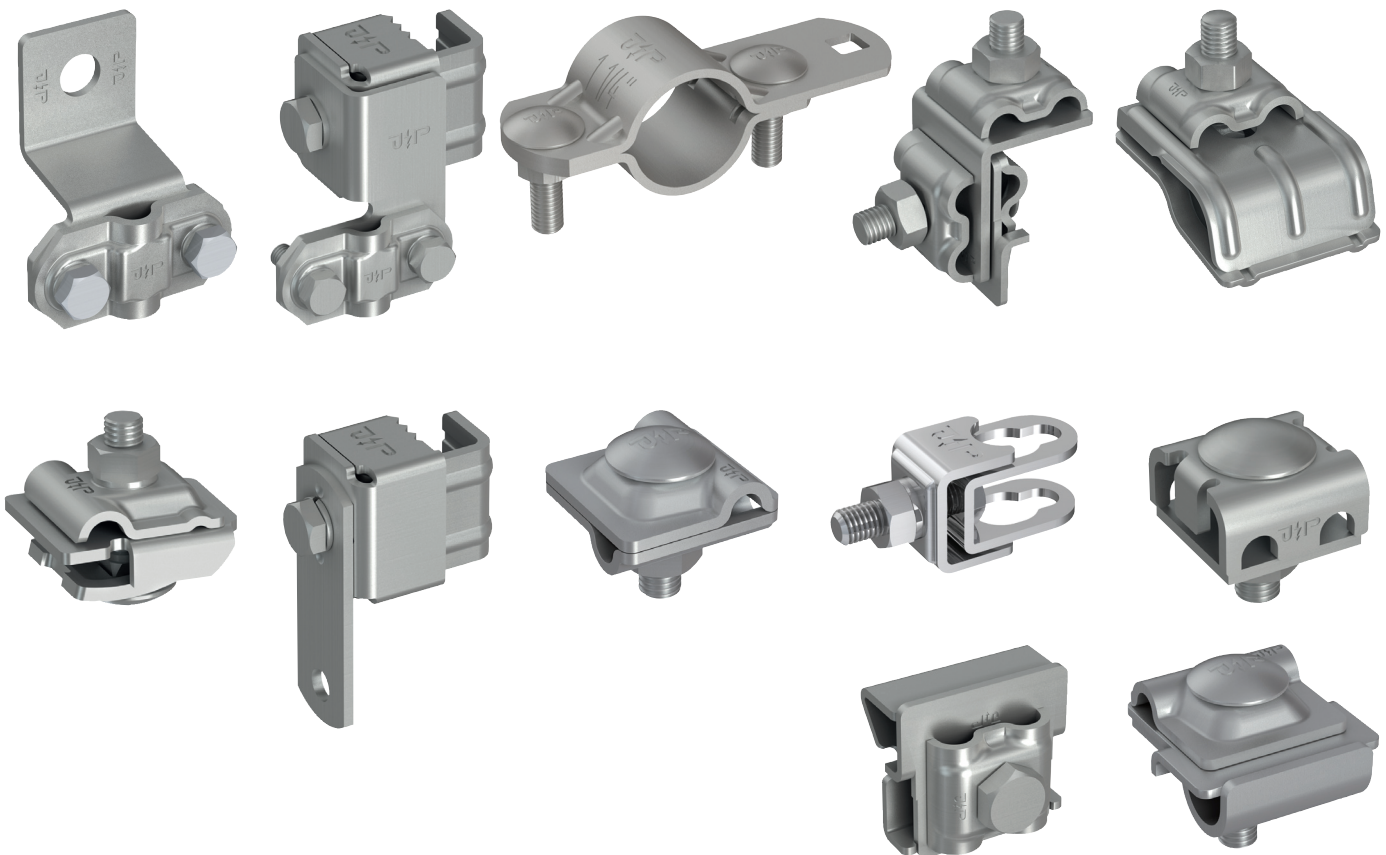


Förbindningsklämmor och anslutningsklämmor



Förbindningsklämmor och
anslutningsklämmor

2020

Fördelar:

- Endast en klämma för alla anslutningar
- Förenklar installation - bara en skruv M10
- För anslutning av 2 - 4 linor ø 8 mm

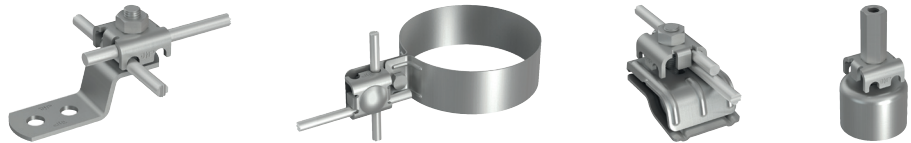
Multi-Quattro



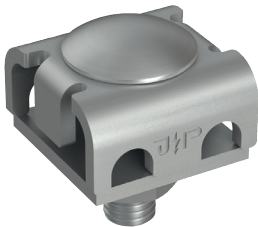
art.nr. 111 307

Multi-Quattro klämma
För anslutning av 2 - 4 linor ø 8 mm

Specifikation	passar	förp.	art. nr.	E-nr
Stål/förzinkat	ø 8 mm	100	111 304	
Aluminium	ø 8 mm	100	111 305	
Koppar	ø 8 mm	100	111 306	
Rostfritt V2A	ø 8 mm	100	111 307	



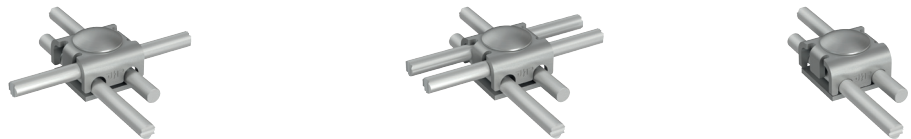
Multi-Quattro



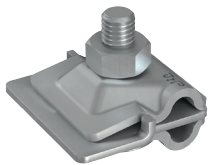
art.nr. 111 317

Multi-Quattro klämma
För anslutning av 2 - 4 linor ø 8 mm

Specifikation	passar	förp.	art. nr.	E-nr
Stål/förzinkat	ø 8 mm	100	111 314	
Aluminium	ø 8 mm	100	111 315	
Rostfritt V2A	ø 8 mm	100	111 317	



Multi-Plus Klämma



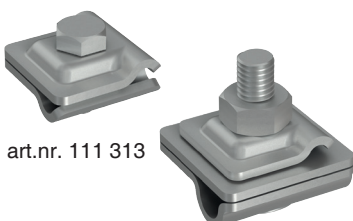
art.nr. 111 270

Multi-Plus (DBP) Plåtanslutnings- och förbindningsklämma. Samma förbindningsmöjligheter som Original-Multi-Klämman med garanterad 10 cm² kontaktyta, klämmområde upp till 8 mm.

Specifikation	passar	förp.	art. nr.	E-nr
Stål/förzinkat	ø 8-10 mm	50	111 270	
Stål/förzinkat med V2A-skruv	ø 8-10 mm	50	111 270 S	
Aluminium 4 mm	ø 8 mm	50	111 271	
Aluminium 4 mm med V2A-skruv	ø 8 mm	50	111 271 S	
Koppar	ø 8 mm	50	111 272	
Rostfritt V2A	ø 8-10 mm	50	111 273	06 836 48
Bimetall Aluminium/Koppar	ø 8 mm	50	111 274	

Alla utföranden finns även för Ø 4-6 mm.

Multiklämma



art.nr. 111 313

art.nr. 111 319

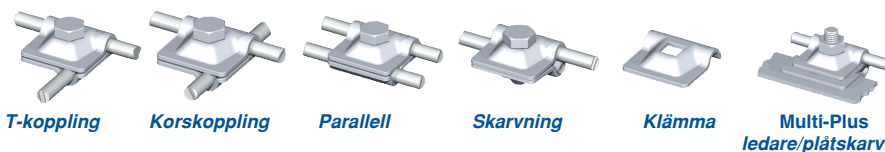
Multiklämma helt av V4A rostfritt stål

Specifikation	passar	förp.	art. nr.	E-nr
Multiklämma: Multi-Mini	ø 4-6 / ø 4-6 mm	1	111 313	
Multiklämma: Multi-Mini	ø 10 / ø 4-6 mm	1	111 319	

System Multiklämma

Original-Multiklämman - en uppfinning av J. Pröpster från 1981- har monterats i miljoner världen över. Världens mest använda blixtskyddsprodukt och nyckelprodukten inom potentialutjämning eller åskledarinstallation. Universellt användbar genom T-, kors-, parallell- och skarvanslutning.

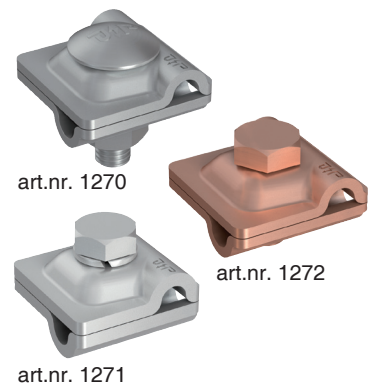
- endast en klämma för alla förbindningar
- maximal kontaktsäkerhet genom absolut kontaktryck
- extremt kort montagetid - endast en M10 bult
- optimalt handhavande vid planering, beräkning, anskaffning och lagerhållning



Multiklämma, universellt användbar genom T-, kors-, parallell- och skarvanslutning.

Specifikation	passar	förp.	art. nr.	E-nr
Stål/förzinkat	ø 8-10 mm	100	1270	06 836 09
Aluminium 4 mm	ø 8 mm	100	1271	06 836 10
Koppar	ø 8 mm	100	1272	06 836 11
Rostfritt V2A	ø 8-10 mm	100	1273	06 836 12
Bimetall Aluminium/Koppar DBP	ø 8 mm	100	1274	
Stål/förzinkat/V2A-sexkantsskruv	ø 8-10 mm	100	1275	
Aluminium 4 mm/V2A-sexkantsskruv	ø 8 mm	100	1276	
Stål/förzinkat 4 mm	ø 8-10 mm	75	1277	
Stål/förzinkat för armering	ø 4-6 mm	100	111 279S	06 836 49
Rostfritt V2A	ø 4-6 mm	100	111 278	06 835 91
Rostfritt V2A	ø 6-8 mm	100	198 932S1	06 837 74
Stål blank/oförzinkad	ø 8-10 mm	100	911 224	
Koppar med V2A-låsmutter	ø 8 mm	100	910 101	
Rostfritt V2A med låsmutter	ø 8-10 mm	100	910 107	

Original-Multi-Klämma



Multiklämma Ø 10 och 12 mm, kraftigt utförande universellt användbar genom T-, kors-, parallellanslutning Ø 10 mm.

Specifikation	passar	förp.	art. nr.	E-nr
Stål/förzinkat	ø 10 mm	75	1278	
Stål/förzinkat	ø 8/12 mm	75	1270 S6	06 835 98
Rostfritt V2A	ø 10 mm	75	1279	
Rostfritt V4A	ø 10 mm	75	1279 S	06 802 33
Koppar	ø 10 mm	75	111 280	

Multiklämma ø 10 mm



Multiklämma Ø 8-10 mm / Ø 16 mm / Ø 20 mm
 Fördel: Nu kan multiklämman även användas för anslutning till Ø 16 mm åskledarmast.

Specifikation	passar	förp.	art. nr.	E-nr
Stål/förzinkat	ø 8-10 / ø 16 mm	50	111 430	06 837 50
Koppar	ø 8 / ø 16 mm	50	111 432	
Rostfritt V2A	ø 8-10 / ø 16 mm	50	111 433	06 801 76
Stål/förzinkat	ø 8-10 / ø 20 mm	50	111 430S13	06 800 17

Multiklämma ø 8-10 mm/ø 16 mm



Förbindningsklämmor och anslutningsklämmor

Dubbelanslutnings- och förbindningsklämma



art.nr. 1284

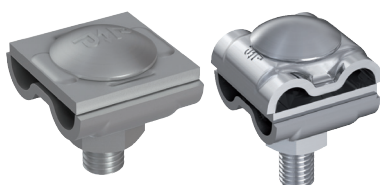
art.nr. 111 284

Klämmor

Dubbelanslutnings- och förbindningsklämma, passar för en eller två linor \varnothing 8 mm med fyrkantshål 11 mm, tunt utförande med \varnothing 8,5 mm borrhål.

Specifikation	borrhål	passar	förp.	art. nr.	E-nr
Stål/förzinkat	\varnothing 11 mm	\varnothing 8-10 mm	100	1284	
Aluminium		\varnothing 8 mm	100	1285	
Koppar		\varnothing 8 mm	100	1286	
Rostfritt V2A		\varnothing 8-10 mm	100	1287	
Stål/förzinkat	tunt utförande \varnothing 8,5 mm	\varnothing 6-8 mm	100	111 284	
Aluminium	tunt utförande	\varnothing 6-8 mm	100	111 285	
Koppar	tunt utförande	\varnothing 6-8 mm	100	111 286	
Rostfritt V2A	tunt utförande	\varnothing 6-8 mm	100	111 287	

Dubbelanslutnings- och förbindningsklämma



art.nr. 1280

art.nr. 1483

Dubbelanslutnings- och förbindningsklämma, passar för en eller två linor \varnothing 8 mm med 1 M10 skruv och mutter, grundplatta 32 x 32 x 3 mm.

Specifikation	passar	förp.	art. nr.	E-nr
Stål/förzinkat	\varnothing 8-10 mm	100	1280	
Aluminium	\varnothing 8 mm	100	1281	
Koppar	\varnothing 8 mm	100	1282	
Rostfritt V2A	\varnothing 8-10 mm	100	1283	
Stål/förzinkat	\varnothing 8-10 mm	100	1480	
Aluminium	\varnothing 8 mm	100	1481	
Rostfritt V2A	\varnothing 8-10 mm	100	1483	

Även levererbar med 2 överdelar som T- och korsklämma.

U-klämma



art.nr. 111 410

U-klämma

med skruv M10 V2A för anslutning av rundledare \varnothing 8-10 mm till uppfångare \varnothing 16 mm.

Specifikation	passar	förp.	art. nr.	E-nr
Stål/förzinkat	\varnothing 8-10 / \varnothing 16 mm	100	111 410	
Koppar	\varnothing 8-10 / \varnothing 16 mm	100	111 411	
Rostfritt V2A	\varnothing 8-10 / \varnothing 16 mm	100	111 412	06 836 52

Multiklämma \varnothing 8-10 mm / \varnothing 16 mm



art.nr. 111 430

Multiklämma \varnothing 8-10 mm / \varnothing 16 mm

Fördel: Det beprövade systemet med multiklämmor nu även för mastanslutning \varnothing 16 mm.

Specifikation	passar	förp.	art. nr.	E-nr
Stål/förzinkat	\varnothing 8-10 / \varnothing 16 mm	50	111 430	06 837 50
Koppar	\varnothing 8 / \varnothing 16 mm	50	111 432	
Rostfritt V2A	\varnothing 8-10 / \varnothing 16 mm	50	111 433	06 801 76

ES-klämma



art.nr. 2105

ES-klämma för förbindning av rundledare med skruv och mutter M10.

Specifikation	passar	förp.	art. nr.	E-nr
Zinkjutgods med stålskruv/förzinkad	\varnothing 8 mm	100	2105	
Zinkjutgods med V2A-skruv utan mutter	\varnothing 8 mm	100	2106	

Förbindningsklämma



art.nr. 2100

Förbindningsklämma för skarvning av 2 linor.

Specifikation	passar	förp.	art. nr.	E-nr
Zinkjutgods	\varnothing 8-10 mm	100	2100	
Aluminium	\varnothing 8 mm	100	2101	
Aluminium stränggjuten	\varnothing 8-10 mm	100	2104	
Koppar	\varnothing 8 mm	100	2102	
Rostfritt V2A	\varnothing 8 mm	100	2103	06 836 22
Rostfritt V2A	\varnothing 10 mm	50	2107	
Aluminium, monterad med 4 sexkantsskruvar M8 Rostfritt V2A	\varnothing 16 mm	25	2108	

CC-klämsystem

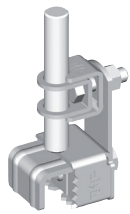
För anslutningar $\varnothing 8-10/\varnothing 16$ mm på klämmor eller metallkonstruktioner

- **Typ A:** Anslutning på uppfångare eller jordnedledare $\varnothing 16$ på klämmor eller metallkonstruktioner.
- **Typ B:** Anslutning av stänger $\varnothing 16$ och förbindelse med ledare $\varnothing 8-10$ mm på klämmor eller metallkonstruktioner.
- **Typ C:** Anslutnings- och skiljeklämma $\varnothing 8-10/\varnothing 16$ mm -även för linor.

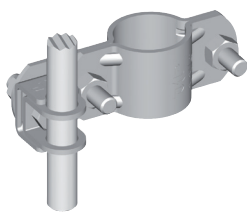
Fördelar:

- Klämsystem för rundledare $\varnothing 8-10/\varnothing 16$ mm
- Variabel montagelängd genom enkelt byte av sexkantsskraven M10.
- Kan även användas i Ex miljö (med fjäderring VA), 100kA testad.

Typ A

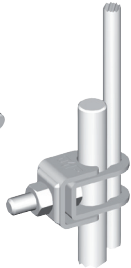


$\varnothing 16$ mm
Anslutningsklämma

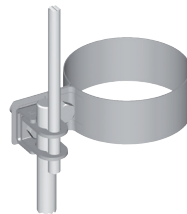


$\varnothing 16$ mm
Anslutningsklämma på jordtag

Typ B

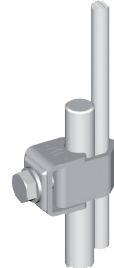


$\varnothing 8-10/\varnothing 16$ mm
Förbindningsklämma



$\varnothing 8-10/\varnothing 16$ mm
Förbindningsklämma på stuprör

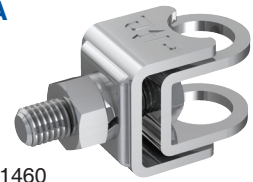
Typ C



$\varnothing 8-10/\varnothing 16$ mm
Förbindnings- och Skiljeklämma

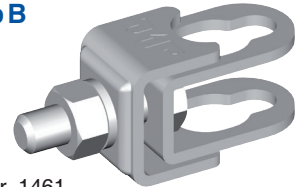
CC-klämma

Typ A



art.nr. 1460

Typ B



art.nr. 1461

CC-Klämsystem

för förbindning och anslutning av rundledare $\varnothing 8-10$ mm och uppfångare $\varnothing 16$ mm.

Specifikation	Typ	passar	förp.	art. nr.	E-nr
Stål/förzinkat	A	$\varnothing 16$ mm	50	1455	
Rostfritt V2A	A	$\varnothing 16$ mm	50	1460	06 835 94
Stål/förzinkat	B	$\varnothing 8-10 / \varnothing 16$ mm	50	1456	
Rostfritt V2A	B	$\varnothing 8-10 / \varnothing 16$ mm	50	1461	06 835 95
Specifikation	Typ	passar	förp.	art. nr.	E-nr
Stål/förzinkat	C	$\varnothing 8-10 / \varnothing 16$ mm	50	1457	
Rostfritt V2A	C	$\varnothing 8-10 / \varnothing 16$ mm	50	1458	06 835 96
Koppar	C	$\varnothing 8-10 / \varnothing 16$ mm	50	1459	

Även för linor.

KS-anslutning, enkel

Klämskruv med sexkantsmutter M10 passar för rundledare $\varnothing 6-10$ mm.

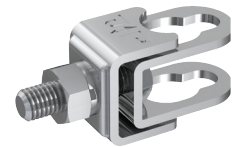
Specifikation	passar	förp.	art. nr.	E-nr
Stål/förzinkat / Aluminium klämring	$\varnothing 6-10$ mm	100	1360	
Stål/förzinkat med fyrkantsskruv	$\varnothing 6-10$ mm	100	1359	
Koppar-legering	$\varnothing 6-10$ mm	100	1361	
Rostfritt V2A	$\varnothing 6-10$ mm	100	1362	06 837 47
Rostfritt V2A	$\varnothing 8-10$ mm	100	1462	

Dubbel KS-anslutning

Klämskruv med sexkantsmutter M10 passar för rundledare $\varnothing 6-10$ mm.

Specifikation	passar	förp.	art. nr.	E-nr
Stål/förzinkat / Aluminium klämring	$\varnothing 6-10$ mm	50	111 370	
Koppar-legering	$\varnothing 6-10$ mm	50	111 371	
Rostfritt V2A	$\varnothing 6-10$ mm	50	2000	06 837 72

CC-klämma



art.nr. 1458

KS-anslutning, enkel



art.nr. 1362



art.nr. 1462

Dubbel KS-anslutning



art.nr. 2000

Förbindningsklämmor och anslutningsklämmor

Ändstycke



art.nr. 1363

art.nr. 1381

Ändstycke för anslutning till metallkonstruktioner, med eller utan dubbelanslutnings- och förbindningsklämma.

Specifikation	passar	förp.	art. nr.	E-nr
Aluminium med klämma	ø 8 mm	50	1363	
Aluminium utan klämma	---	50	1381	
Koppar med klämma	ø 8 mm	50	1364	
Koppar utan klämma	---	50	1382	
Rostfritt V2A med klämma	ø 8-10 mm	50	1390 S	
Rostfritt V2A utan klämma	---	50	1390	

Ändstycke



art.nr. 1383

art.nr. 1384

Ändstycke för skruvning eller svetsning. Borrhål: 2x ø 11 mm; 1x □ 11 mm

Specifikation	passar	förp.	art. nr.	E-nr
Stål/förzinkat med KS-anslutning	ø 6-10 mm	50	1383	
Stål/förzinkat utan KS-anslutning	---	100	1384	
Rostfritt V2A utan KS-anslutning	---	100	1385	

Anslutningsvinkel med klämma



art.nr. 1367

art.nr. 1366

art.nr. 910 183

Anslutningsvinkel för anslutning och förbindning av metallkonstruktioner. Med eller utan dubbelanslutnings- och förbindningsklämma

Specifikation	passar	förp.	art. nr.	E-nr
Aluminium med klämma, skruv och mutter	ø 8 mm	50	1367	
Koppar med klämma, skruv och mutter	ø 8 mm	50	1368	
Aluminium utan klämma	---	50	1366	

Även levererbar med KS-anslutning.

Specifikation	passar	förp.	art. nr.	E-nr
Aluminium med klämma, sexkantsskruv och gängat hål	ø 8 mm	50	910 183	

Skiljeklämma



art.nr. 1330

art.nr. 1332

art.nr. 111 405

Skiljeklämma

Skiljeklämma enligt SS EN 50164-1 passar för rundledare ø 8-10 / ø 16 mm respektive ø 8 / ø 10 mm monteras med 2 sexkantsskruvar M8 rostfritt V2A.

Specifikation	passar	förp.	art. nr.	E-nr
Aluminium	ø 8-10 / ø 16 mm	50	1330	
Aluminium	ø 8 / ø 10 mm	50	1332	
Koppar-legering	ø 8-10 / ø 16 mm	50	1331	
Zinkjutgods, slutet utförande	ø 8-10 / ø 16 mm	50	111 405	

Se även Skiljeklämma System Vario.

Skiljeklämma



art.nr. 111 375

Skiljeklämma enligt DIN EN 50164-1, med 2 KS-klämmor stål/försinkad M10 och 2 sexkantsskruvar DIN 933 M8 rostfritt V2A.

Specifikation	passar	förp.	art. nr.	E-nr
Stål/försinkad/ Aluminium	ø 6-10 / ø 6-10 mm	50	111 375	

I koppar eller bimetall på förfrågan.

Skiljeklämma



art.nr. 1333

Skiljeklämma passar för rundledare ø 8 mm på ø 10 mm, men en skruv M10 och mutter

Specifikation	passar	förp.	art. nr.	E-nr
Rostfritt V2A	ø 8 / ø 10 mm	50	1333	

Hängränneklämmor

Hängränneklämmor, för kontaktsäker anslutning på hängrännor.
 Passar för upp till Ø 20 mm kantdiameter.

Specifikation	passar	förp.	art. nr.	E-nr
Stål/förzinkad	ø 6-8 mm	25	111 670	06 836 58
Aluminium	ø 6-8 mm	25	111 671	
Koppar	ø 6-8 mm	25	111 672	06 836 59
Rostfri V2A	ø 6-8 mm	25	111 673	06 837 71
Bimetall Linklämma - Aluminium Kantklämma - Koppar	ø 6-8 mm	25	111 674	
Bimetall Linklämma - Rostfri V2A Kantklämma - Koppar	ø 6-8 mm	25	111 674 S	

Fördelar:

- 10 mm² stor klämarearea på hängrännekanten
- klarar 100 kA enligt 10/350 µs
- klämskruvarna i rostfritt V2A
- kompakt design- endast 32 mm bred, beprövad säkerhet

Hängränneklämmor för förbindning av åskledarlina.
 Passar för 15 till 20 mm Ø kantdiameter

Specifikation	passar	förp.	art. nr.	E-nr
Stål/förzinkad	ø 8-10 mm	25	1306	
Aluminium	ø 8 mm	25	1305	
Koppar	ø 8 mm	25	1307	
Rostfri V2A	ø 8-10 mm	25	1308	
Aluminium med Rostfri V2A - skruv	ø 8 mm	25	1305 S	
Bimetall Linklämma - Aluminium Kantklämma - Koppar	ø 8 mm	25	1307 Z	

Hängränneklämmor för förbindning av åskledarlina.
 Passar för upp till Ø 20 mm kantdiameter.

Specifikation	passar	förp.	art. nr.	E-nr
Stål/förzinkad	ø 6-8 mm	50	111 675	
Aluminium	ø 6-8 mm	50	111 676	
Koppar	ø 6-8 mm	50	111 677	
Rostfri V2A	ø 6-8 mm	50	111 678	
Bimetall Linklämma - Aluminium Kantklämma - Koppar	ø 6-8 mm	50	111 679	
Bimetall Linklämma - Rostfri V2A Kantklämma - Koppar	ø 6-8 mm	50	111 679 S	

Hängränneklämmor Passar för 10 till 20 mm Ø kantdiameter.

Specifikation	passar	förp.	art. nr.	E-nr
Stål/förzinkad	Ø 8-10 mm	50	1302	
Aluminium	Ø 8 mm	50	1301	
Koppar	Ø 8 mm	50	1300	
Rostfri V2A	Ø 8 mm	50	2001	
Bimetall Linklämma - Aluminium Kantklämma - Koppar	Ø 8 mm	50	1300 Z	

Droppskiva för avledning i takfotsområdet,
 för skydd av ytterväggar från fallande regnvatten.

Specifikation	passar	förp.	art. nr.	E nr
Plast grå Plast gråför ledningar	ø 8 mm	100	1042 S	
Plast Koppar - färgad för ledningar	ø 8 mm	100	1046 S	

Hängränneklämma -ideal- (DBP)



art.nr. 111 670

Hängränneklämma DUO



art.nr. 1306

Hängränneklämma -smal



art. nr. 111 675

Hängränneklämma



art.nr. 1302

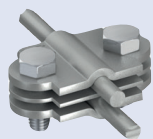
Droppskiva



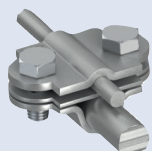
art.nr. 1042 S

Varioklämmor med M10 skruvar, av 40 x 4 mm

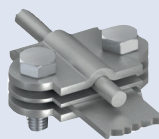
Original Vario-klämmorna är en praktisk lösning för anslutning av olikformade ledare.
Alla delar är tillverkade med stansteknik och är utbytbara.



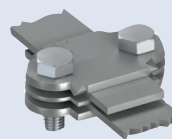
∅ 8-10/8-10 mm



∅ 8-10/16 mm

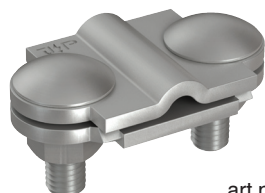


∅ 8-10/30x3.5 mm
∅ 8-10/40x4 mm



30x3.5/30x3.5 mm
40x4/40x4 mm

Förbindningsklämma System Vario, 2-delad

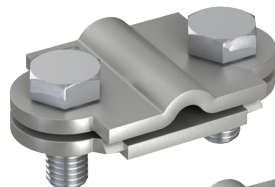


art.nr. 1342

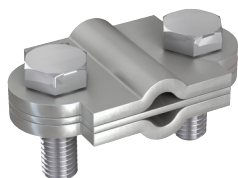
Förbindningsklämma System Vario,
monteras med 2 skruvar stål/förzinkad för platt/rund och platt/platt förbindningar.

Specifikation	passar	förp.	art. nr.	E-nr
Stål/förzinkad 2-delad rund/platt	∅ 8-10/30 mm	50	1342	
Stål/förzinkad 2-delad rund/platt	∅ 8-10/40 mm	50	2043	
Stål/förzinkad 2-delad platt/platt	30/30 mm	50	1347	

Skiljeklämma System Vario



art.nr. 1340

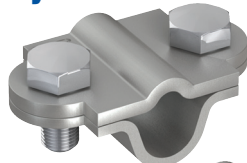


art.nr. 111 339

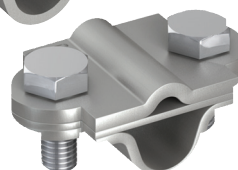
Skiljeklämma System Vario, monteras med 2 sexkantsskruvar M10 rostfritt V2A för rund/platt, platt/platt och rund/rund förbindning.

Specifikation	passar	förp.	art. nr.	E-nr
Stål/förzinkad 2-delad rund/platt	∅ 8-10/30 mm	50	1340	
Stål/förzinkad 2-delad rund/platt	∅ 8-10/40 mm	50	1346	
Stål/förzinkad 2-delad platt/platt	30/30 mm	50	1343	
Stål/förzinkad 2-delad platt/platt	40/40 mm	50	2044	
Stål/förzinkad 2-delad rund/rund	∅ 8-10/∅ 8-10 mm	50	1339	
Rostfritt V2A 2-delad rund/platt	∅ 8-10/30 mm	50	2012	06 836 18
Rostfritt V2A 2-delad platt/platt	30/30 mm	50	2014	
Rostfritt V2A 2-delad rund/rund	∅ 8-10/∅ 8-10 mm	50	2016	06 837 43
Koppar 2-delad rund/rund	∅ 8-10/∅ 8-10 mm	50	1337	
Stål/förzinkad 3-delad rund/rund	∅ 8-10/∅ 8-10 mm	50	111 339	
Koppar 3-delad rund/rund	∅ 8-10/∅ 8-10 mm	50	111 337	
Stål/fz-Koppar 3-delad rund/platt	∅ 8-10/30 mm	50	1342 Z	06 836 62
Edelstahl V2A 3-teilig rund/rund	∅ 8-10/∅ 8-10 mm	50	910 579	

Skiljeklämma System Vario



art.nr. 1341



art.nr. 1345

Skiljeklämma System Vario,
monteras med 2 sexkantsskruvar M10 rostfritt V2A för rund/rund förbindning.

Specifikation	passar	förp.	art. nr.	E-nr
Stål/förzinkad 2-delad rund/rund	∅ 8-10/∅ 16 mm	50	1341	
Aluminium 2-delad rund/rund	∅ 8-10/∅ 16 mm	50	1344	
Koppar 2-delad rund/rund	∅ 8-10/∅ 16 mm	50	111 341	
Rostfritt V2A 2-delad rund/rund	∅ 8-10/∅ 16 mm	50	2006	
Koppar-Stål/fz 2-delad rund/rund	∅ 8-10/∅ 16 mm	50	1348 Z	
Stål/förzinkad 3-delad rund/rund	∅ 8-10/∅ 16 mm	50	1345	
Aluminium 3-delad rund/rund	∅ 8-10/∅ 16 mm	50	111 344	
Koppar 3-delad rund/rund	∅ 8-10/∅ 16 mm	50	111 345	
Rostfritt V2A 3-delad rund/rund	∅ 8-10/∅ 16 mm	50	2007	
Koppar-Stål/fz 3-delad rund/rund	∅ 8-10/pl.30/∅ 16 mm	50	1349 Z	
Koppar-Stål/fz 3-delad rund/rund	∅ 8-10/∅ 8-10 mm	50	1343 Z	

Varioklämmor M8-Plus med M8 skruvar, av 30 x 3 mm

Originalsystemet Varioklämma M8-Plus, är en prisvärd, praktisk lösning för anslutning av olikformade ledare. Alla delar är tillverkade med stansteknik och är utbytbara. Fördelar: Det patenterade cylindriska fästet på den övre delen förbättrar installationen avsevärt.



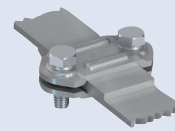
ø 8-10/8-10 mm



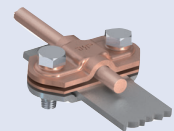
ø 8-10/16 mm



ø 8-10/30x3.5 mm



30x3.5/30x3.5 mm



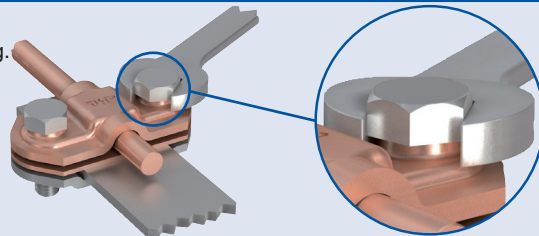
System Bimetall
ø 8-10/30x3.5 mm

Varioklämma M8-Plus, för förband rund / platt, platt / platt och rund / rund; monteras med två M8 V2A sexkantiga skruvar.

Specifikation			passar	förp.	art.nr.
Stål/förzinkat	2-delad	rund/platt	ø 8-10 / 30 mm	50	111 716
Stål/förzinkat	2-delad	platt/platt	30 / 30 mm	50	111 718
Stål/förzinkat	2-delad	rund/rund	ø 8-10 / ø 8-10 mm	50	111 710
Rostfritt stål V2A	2-delad	rund/platt	ø 8-10 / 30 mm	50	111 717
Rostfritt stål V2A	2-delad	platt/platt	30 / 30 mm	50	111 719
Rostfritt stål V2A	2-delad	rund/rund	ø 8-10 / ø 8-10 mm	50	111 711
Koppar	2-delad	rund/rund	ø 8-10 / ø 8-10 mm	50	111 712
Stål/förzinkat	3-delad	rund/rund	ø 8-10 / ø 8-10 mm	50	111 713
Koppar	3-delad	rund/rund	ø 8-10 / ø 8-10 mm	50	111 715
Koppar-stål, varmförzinkat	3-delad	rund/platt	ø 8-10 / 30 mm	50	111 727
Rostfritt stål V2A	3-delad	rund/rund	ø 8-10 / ø 8-10 mm	50	111 714

Säker momentöverföring tack vare en bättre formpassning. (öppen nyckel vilar säkert på skruvhuvudet).

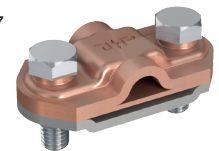
Skruvhuvudet sitter högre grund av kragen.



Varioklämma M8-Plus



art.nr. 111 717



art.nr. 111 712



art.nr. 111 714

Varioklämma M8-Plus

Varioklämma M8-Plus, för förband rund / rund; monteras med två M8 V2A sexkantiga skruvar.

Specifikation			passar	förp.	art.nr.
Stål/förzinkat	2-delad	rund/rund	ø 8-10 / ø 16 mm	50	111 720
Koppar	2-delad	rund/rund	ø 8-10 / ø 16 mm	50	111 722
Rostfritt stål V2A	2-delad	rund/rund	ø 8-10 / ø 16 mm	50	111 721
Stål/förzinkat	3-delad	rund/rund	ø 8-10 / ø 16 mm	50	111 723
Koppar	3-delad	rund/rund	ø 8-10 / ø 16 mm	50	111 725
Rostfritt stål V2A	3-delad	rund/rund	ø 8-10 / ø 16 mm	50	111 724
Koppar-Stål/förzinkat.	3-delad	rund/rund	ø 8-10 / ø 16 mm	50	111 728
Stål/förzinkat.-koppar	3-delad	rund/rund	ø 8-10/pl.30/ø 16 mm	50	111 729
Koppar-Stål/förzinkat.	3-delad	rund/rund	ø 8-10 / ø 8-10 mm	50	111 726



art.nr. 111 721



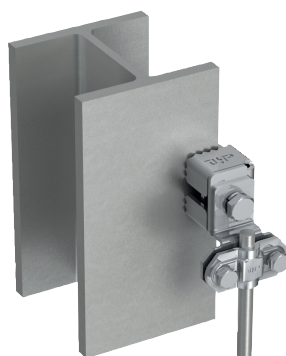
art.nr. 111 724

Klämma med anslutningsvinkel

Fördelar:

- Förbättrad fastlösning genom den patenterade cylindriska fastsättningen med varioklämman
- Flera användningsområden, tex montage med balkklämma eller kontaktplatta
- Kostnadseffektiv lösning - anslutningsvinkel och separeringspunkt i ett.

Exempel:

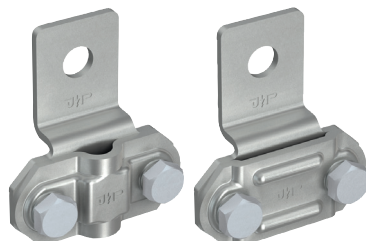


med balkklämma



med kontaktplatta

Klämma med anslutningsvinkel



art.nr. 111 700

art.nr. 111 702

Klämma med anslutningsvinkel, för \varnothing 8-10 mm eller platt 30 mm; monteras med 2 stM8 bultar.

Specifikation			passar	förp.	art. nr.	E-nr
Stål/förzinkad	\varnothing 12,5 mm	14 mm	\varnothing 8-10 mm	50	111 700	
Rostfritt V2A	\varnothing 12,5 mm	14 mm	\varnothing 8-10 mm	50	111 701	06 835 69
Rostfritt V4A	\varnothing 12,5 mm	14 mm	\varnothing 8-10 mm	50	111 704	
Stål/förzinkad	\varnothing 12,5 mm	14 mm	pl. 30 mm	50	111 702	
Rostfritt V2A	\varnothing 12,5 mm	14 mm	pl. 30 mm	50	111 703	
Rostfritt V4A	\varnothing 12,5 mm	14 mm	pl. 30 mm	50	111 705	

Anslutning vinkel med nit mönster på begäran.



art.nr 111 740

art.nr. 111 742

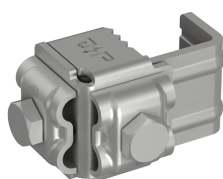
Klämma med anslutningsvinkel -högt utförande-, för \varnothing 8-10 mm eller platt 30 mm; monteras med 2 stM8 bultar.

Lämplig för mätningar med jordtagsinstrument.

Specifikation			passar	förp.	art. nr.	E-nr
Stål/förzinkad	\varnothing 12,5 mm	30 mm	\varnothing 8-10 mm	50	111 740	
Rostfritt V2A	\varnothing 12,5 mm	30 mm	\varnothing 8-10 mm	50	111 741	
Rostfritt V4A	\varnothing 12,5 mm	30 mm	\varnothing 8-10 mm	50	111 744	
Stål/förzinkad	\varnothing 12,5 mm	30 mm	pl. 30 mm	50	111 742	
Rostfritt V2A	\varnothing 12,5 mm	30 mm	pl. 30 mm	50	111 743	
Rostfritt V4A	\varnothing 12,5 mm	30 mm	pl. 30 mm	50	111 745	

Anslutning vinkel med nit mönster på begäran.

Balkklämmor



art.nr 111 859

Kraftig anslutningsklämma "Perfekt", med 2 dubbla klämmor för varierbar anslutning både horisontellt och vertikalt i alla riktningar

Specifikation	passar	klämtjocklek	förp.	art. nr.	E-nr
Rostfritt V2A	\varnothing 8-10 mm	till 19 mm	25	111 857	
Rostfritt V2A	\varnothing 8-10 mm	19-36 mm	25	111 858	
Rostfritt V2A	\varnothing 8-10 mm	36-52 mm	25	111 859	

Balkklämmor

- Kontaktsäker anslutning på stålkonstruktioner upp till 52 mm tjocklek.
- Variabel anslutning, genom vridning (360°).
- Anslutning med KS-klämma, Vario-klämma eller med perforerat band.
- Fastsättning med fjäder링 och rostfria V2A-skrivar M10 för Ex-miljö.

Specifikation	passar	klämtjocklek	förp.	art. nr.	E-nr
Stål/förzinkad		5 - 22 mm	25	111 384	
Stål/förzinkad		20 - 37 mm	25	111 385	
Stål/förzinkad		35 - 52 mm	25	111 386	
Rostfritt V2A		5 - 22 mm	25	111 387	06 837 44
Rostfritt V2A		20 - 37 mm	25	111 388	06 837 45
Rostfritt V2A		35 - 52 mm	25	111 389	06 837 46

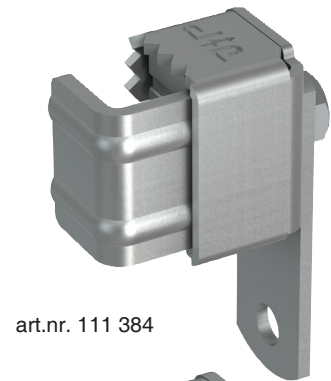
Anslutningsklämma med dubbellanslutningsklämma

Stål/förzinkad	ø 8-10 mm	5 - 19 mm	25	111 884	
Stål/förzinkad	ø 8-10 mm	19 - 36 mm	25	111 885	
Stål/förzinkad	ø 8-10 mm	36 - 52 mm	25	111 886	
Rostfritt V2A	ø 8-10 mm	5 - 19 mm	25	111 887	06 836 01
Rostfritt V2A	ø 8-10 mm	19 - 36 mm	25	111 888	06 836 02
Rostfritt V2A	ø 8-10 mm	36 - 52 mm	25	111 889	06 836 03

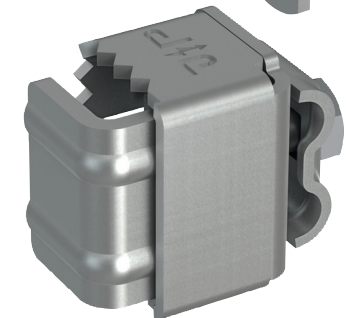
Balkklämma, med vinkel och dubbellanslutningsklämma

Specifikation	klämtjocklek	passar	förp.	art. nr.	E-nr
Stål/förzinkad	till 19 mm	ø 8-10 mm	25	111 874	
Stål/förzinkad	19 - 36 mm	ø 8-10 mm	25	111 875	
Stål/förzinkad	36 - 52 mm	ø 8-10 mm	20	111 876	
Rostfritt V2A	till 19 mm	ø 8-10 mm	25	111 877	
Rostfritt V2A	19 - 36 mm	ø 8-10 mm	25	111 878	
Rostfritt V2A	36 - 52 mm	ø 8-10 mm	20	111 879	

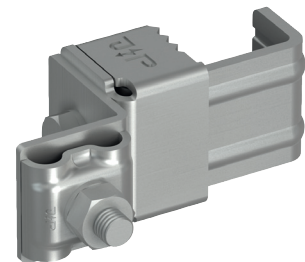
Anslutningsklämma



art.nr. 111 384



art.nr. 111 884



art.nr. 111 876

Balkklämma med frånskiljning

Fördelar:

- Förbättrad fastlåsning genom den patenterade cylindriska fastsättningen med varioklämman
- För säker anslutning av rundledare eller band med stålkonstruktioner upp till 52 mm godstjocklek.
- Kostnadseffektiv lösning - anslutningsvinkel och separeringspunkt i ett.

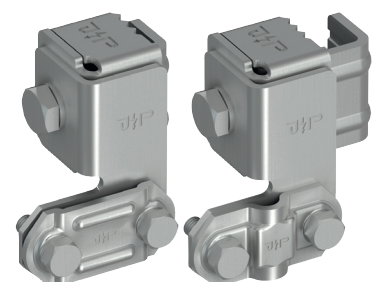
Balkklämma

för ø 8-10 mm eller platt 30 mm

Specifikation	klämtjocklek	passar	förp.	art. nr.	E-nr
Stål/förzinkad	till 19 mm	fl. 30 mm	25	111 734	
Stål/förzinkad	19 - 36 mm	fl. 30 mm	25	111 735	
Stål/förzinkad	36 - 52 mm	fl. 30 mm	20	111 736	
Rostfritt V2A	till 19 mm	fl. 30 mm	25	111 737	
Rostfritt V2A	19 - 36 mm	fl. 30 mm	25	111 738	
Rostfritt V2A	36 - 52 mm	fl. 30 mm	20	111 739	

Stål/förzinkad	till 19 mm	ø 8-10 mm	25	111 784	
Stål/förzinkad	19 - 36 mm	ø 8-10 mm	25	111 785	
Stål/förzinkad	36 - 52 mm	ø 8-10 mm	20	111 786	
Rostfritt V2A	till 19 mm	ø 8-10 mm	25	111 787	06 802 34
Rostfritt V2A	19 - 36 mm	ø 8-10 mm	25	111 788	06 802 36
Rostfritt V2A	36 - 52 mm	ø 8-10 mm	20	111 789	06 802 38

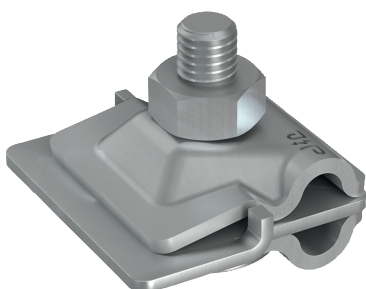
(3/P-Patent)



art.nr. 111 737

art.nr. 111 788

Multi-Plus



art.nr. 111 270

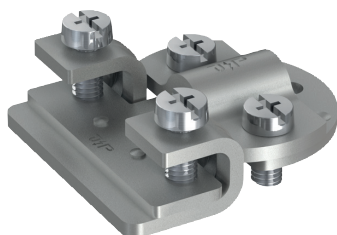
Falsklämmor

Multi-Plus bleckanslutnings- och förbindningsklämma, med garanterad 10 cm² kontaktyta för bleckanslutning, klämtjocklek upp till 8 mm.

Specifikation	passar	förp.	art. nr.	E-nr
Stål/förzinkad	Ø 8-10 mm	50	111 270	
Stål/förzinkad med V2A-skruv	Ø 8-10 mm	50	111 270 S	
Aluminium 4 mm	Ø 8-10 mm	50	111 271	
Aluminium 4 mm med V2A-skruv	Ø 8-10 mm	50	111 271 S	
Koppar	Ø 8-10 mm	50	111 272	
Rostfritt V2A	Ø 8-10 mm	50	111 273	06 836 48
Bimetall Aluminium/Koppar	Ø 8-10 mm	50	111 274	

Alla utföranden finns även för Ø 4-6 mm

Falsklämma

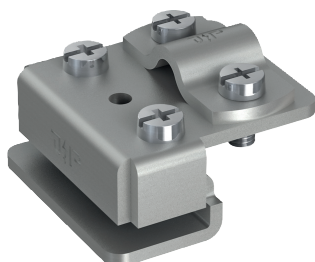


art.nr. 1334

Falsklämma för anslutning på bleck, med garanterad 10 cm² kontaktyta för bleckanslutning. Klämtjocklek 1-5 mm.

Specifikation	passar	förp.	art. nr.	E-nr
Stål/förzinkad	Ø 8 mm	50	1334	
Koppar	Ø 8 mm	50	1336	
Aluminium/Rostfritt V2A	Ø 8 mm	50	1335	

Falsklämma



art.nr. 111 680

Falsklämma för kontaktsäker anslutning av bleck- och stålkonstruktioner. Klämtjocklek 1-5 mm.

Specifikation	passar	förp.	art. nr.	E-nr
Stål/förzinkad	ø 8-10 mm	50	111 680	
Koppar	ø 8 mm	50	111 681	
Aluminium/Rostfritt V2A	ø 8 mm	50	111 682	
Rostfritt V2A	ø 8-10 mm	50	111 683	
Bimetall Koppar/Aluminium	ø 8 mm	50	111 684	

Falsklämma



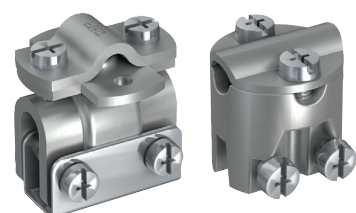
art.nr. 1292

Falsklämma för anslutning på fals, ledarriktning både längs och tvärs. Klämtjocklek 1-5 mm.

Specifikation	passar	förp.	art. nr.	E-nr
Stål/förzinkad	Ø 8-10 mm	50	1292	
Stål/förzinkad	Ø 8-10 mm	50	1293	
Rostfritt V2A	Ø 8-10 mm	50	910 105	
Aluminium	Ø 8-10 mm	50	1263	

Överliggare med en skruv på förfrågan

Kors-falsklämma



art.nr. 1297

art.nr. 1296

Kors-falsklämma monterad med 4 skruvar DIN 84 M6 V2A. Överdelen är fastnitad, ledarriktning både längs och tvärs. Klämtjocklek 1-5 mm.

Specifikation	passar	förp.	art. nr.	E-nr
Stål/förzinkad	Ø 8-10 mm	50	1297	06 836 13
Koppar	Ø 8-10 mm	50	1298	
Rostfritt V2A	Ø 8-10 mm	50	1299	06 836 14
Aluminium	Ø 8-10 mm	50	1264	
Zinkjutgods Klämtjocklek 1-5 mm.	Ø 8-10 mm	50	1296	

Multi-Mini-Falsklämma - kompakt utförande för förbindelse av linor med bleck och fals

Fördelar:

- för förbindelse av linor med bleck och fals upp till 8 mm.
- för areor mellan 6 och 50 mm² (Ø 2,8 - Ø 8 mm).
- ledaranslutning både längs och tvärs.
- även för potentialutjämning.

Multi-Mini-Falsklämma för potentialutjämning.
 Ledaranslutning både längs och tvärs. Klämtjocklek upp till 8 mm.

Specifikation	Passar	förp.	art.nr.	E-nr
Rostfritt V2A	6 mm ² (Ø 2,8 mm) - 50 mm ² (Ø 8 mm)	100	111 780	06 802 67
Rostfritt V2A/vercupfert	6 mm ² (Ø 2,8 mm) - 50 mm ² (Ø 8 mm)	100	111 781	
Stål/förzinkad	6 mm ² (Ø 2,8 mm) - 50 mm ² (Ø 8 mm)	100	111 782	

Falsklämma för taksarg för anslutning av lina till plåtfals utan att skada droppkanten

Fördelar:

- klämma för säker anslutning mot blecket
- enkel installation.
- Inga skador på droppkanten.

Attika falsklämma
 för anslutning av lina till plåtfals utan att skada droppkanten

Specifikation	Passar	förp.	art.nr.	E-nr
Stål/förzinkad	ø 8-10 mm	50	111 666	
Aluminium	ø 8 mm	50	111 667	
Rostfritt V2A	ø 8-10 mm	50	111 669	06 835 74

Multiplus falsklämma

Fördelar:

- ledaranslutning både längs och tvärs
- 10 cm² kontaktyta för fals- resp bleckanslutning

Multiplus falsklämma med vinkel och dubbelanslutningsklämma. För anslutning på fals och bleck, ledaranslutning både längs och tvärs. Klämtjocklek upp till 8 mm

Specifikation	Passar	förp.	art.nr.	E-nr
Stål/förzinkad	ø 8-10 mm	25	111 880	
Aluminium	ø 8 mm	25	111 881	
Koppar	ø 8 mm	25	111 882	
Rostfritt V2A	ø 8-10 mm	25	111 883	

Ytterligare fördel:

- För anslutning på stående fals

Multiplus falsklämma med vinkel och två dubbelanslutningsklämmor. För anslutning på fals och bleck, ledaranslutning både längs och tvärs. Klämtjocklek upp till 8 mm

Specifikation	Passar	förp.	art.nr.	E-nr
Stål/förzinkad	ø 8-10 mm	25	111 870	
Aluminium	ø 8 mm	25	111 871	
Koppar	ø 8 mm	25	111 872	
Rostfritt V2A	ø 8-10 mm	25	111 873	

Multi-Mini-falsklämma



art-nr- 111 780

Exempel:

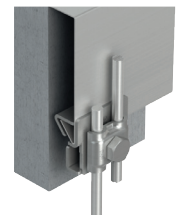


Attika - falsklämma

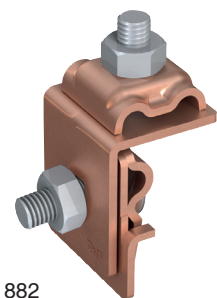


art. nr. 111 666

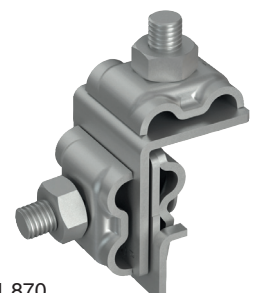
Exempel:



Multiplus falsklämma



art. nr. 111 882



art. nr. 111 870

System Bimetall

Den korrekta förbindelsen mellan olika metaller. För detta ändamål har J.Pröpster ett perfekt klämsystem som uppfyller riktlinjerna. Det är en praktisk och kostnadseffektiv lösning för anslutningar mellan de olika materielen: Koppars, varmförzinkat stål, aluminium m fl.

- Enkelt handhavande - inget mer tidsödande arbete med hemmagjorda delar.
- Korrosionsfri förbindning mellan kopparlina och linor av andra metaller (t ex stål, aluminium).
- Korrosionsfri förbindning mellan kopparlina och konstruktioner av andra metaller vid:
 - Jordtag
 - Skiljeklämmor
 - Takfönster
 - Metallkonstruktioner

Bimetall Multiklämma 3-delad



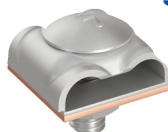
art.nr. 1274

Bimetall Multiklämma , 3-delad

Överdel: Aluminium. Mellanplatta: Bimetall Aluminium/Koppar. Underdel: Koppar.

Specifikation	passar	förp.	art. nr.	E-nr
Multiklämma Aluminium/Koppar	Ø 8-10 mm	100	1274	
Multi-Plus-klämma Aluminium/Koppar med garanterad 10 cm ² kontaktyta	Ø 8-10 mm	50	111 274	

Bimetallanslutningsklämma



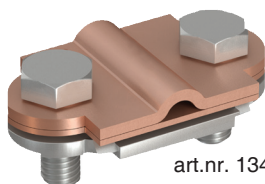
art.nr. 1288

Dubbelanslutningsklämma

För anslutning på olika materiel t ex Aluminium-Koppar.

Specifikation	passar	förp.	art. nr.	E-nr
Överdel: Aluminium + Bi-Metallplatta	Ø 8-10 mm	100	1288	
Överdel: Koppar + Bi-Metallplatta	Ø 8-10 mm	100	1289	

Bimetall Varioklämma

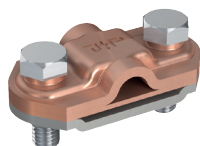


art.nr. 1342 Z

Bimetall VARIO-klämma

Specifikation	passar	förp.	art. nr.	E-nr
Rund Koppar platt stål/förzinkad	Ø 8-10/ pl. 30 mm	50	1342 Z	06 836 62
Rund Koppar rund (Ø 16) stål/förzinkad	Ø 8-10/Ø 16 mm	50	1348 Z	
Rund Koppar rund/platt stål/förzinkad	Ø 8-10/pl. 30/Ø 16 mm	50	1349 Z	
Rund Koppar rund stål/förzinkad	Ø 8-10/Ø 8-10 mm	50	1343 Z	

Bimetall Varioklämma M8-Plus



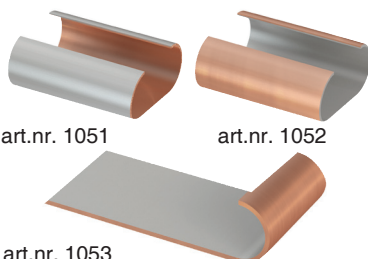
art.nr. 111 727

Bimetall Vario-clamp M8-Plus

with M8 screw, made of material 30x3 mm.

Specifikation	passar	förp.	art. nr.	E-nr
Rund Koppar platt stål/förzinkad	ø 8-10/ pl. 30 mm	50	111 727	
Rund Koppar rund (Ø 16) stål/förzinkad	ø 8-10/ø 16 mm	50	111 728	
Rund Koppar rund/platt stål/förzinkad	ø 16/pl. 30/ø 8-10 mm	50	111 729	
Rund Koppar rund stål/förzinkad	ø 8-10/ø 8-10 mm	50	111 726	

Metallfolie



art.nr. 1051

art.nr. 1052

art.nr. 1053

Bimetallfolie

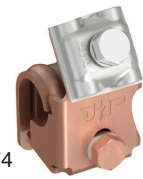
för korrosionssäker förbindning mellan stål/aluminium och koppar.

Specifikation	längd	passar	förp.	art. nr.	E-nr
Aluminium utanpå/ Koppar inuti	40 mm	Ø 8 mm	100	1051	
Aluminium inuti/ Koppar utanpå	40 mm	Ø 8 mm	100	1052	
koppar/aluminiumfolie, 40 mm bred; 0,8 mm tjock	500 mm		1	1053	06 836 05

Bimetall Hängeränneklämma för kontaktsäker anslutning mellan olika materiel på hängerännor. Högsta säkerhet genom perfekt klämförband - utan att skada falsen på hängerännan.

Specifikation	passar	förp.	art. nr.	E-nr
Linklämma Aluminium; Falsklämma Kopp	ø 6-8 mm fals upp till ø 20 mm	25	111 674	
Linklämma - Rostfritt V2A Falsklämma Kopp	ø 6-8 mm fals upp till ø 20 mm	25	111 674 S	

Bimetall Hängeränneklämma-ideal-(DBP)

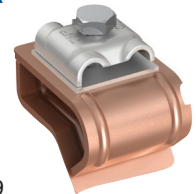


art.nr. 111 674

Bimetall Hängeränneklämma för kontaktsäker anslutning mellan olika materiel på hängerännor. Högsta säkerhet genom perfekt klämförband - utan att skada falsen på hängerännan.

Specifikation	passar	förp.	art. nr.	E-nr
Linklämma Aluminium; Falsklämma Kopp	ø 6-8 mm fals upp till ø 20 mm	50	111 679	
Linklämma - Rostfritt V2A Falsklämma- Kopp	ø 6-8 mm fals upp till ø 20 mm	50	111 679 S	

Bimetall Hängeränneklämma -smal-

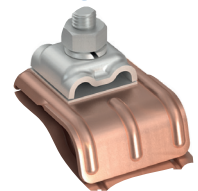


art.nr. 111 679

Bimetall Hängeränneklämma DUO,
för förbindning av nedledare till hängeränna.

Specifikation	passar	förp.	art. nr.	E-nr
Linklämma Aluminium; Falsklämma- Kopp	Ø 8-10 mm fals Ø 15-20 mm	25	1307 Z	

Bimetall Hängeränneklämma DUO



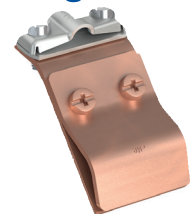
art.nr. 1307 Z

Bimetall Hängeränneklämma

Överdel: Aluminium, Mellanplatta: Bimetall Alu/Cu, Underdel: Båda delarna kopp.

Specifikation	passar	förp.	art. nr.	E-nr
Linklämma Aluminium; Falsklämma- Kopp	Ø 8 mm fals Ø 10-20 mm	50	1300 Z	

Bimetall Hängeränneklämma



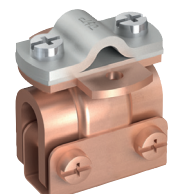
art.nr. 1300 Z

Falsklämma,

Användning: Anslutning av olika materiel.

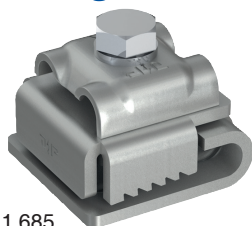
Specifikation	passar	förp.	art. nr.	E-nr
För trådanslutning Ø 8-10 mm Aluminium på fals 6 mm Kopp	Ø 8-10 mm	50	1290 Z	
För trådanslutning Ø 8 mm Kopp på fals 6 mm stål/förzinkad eller Aluminium	Ø 8-10 mm	50	1297 Z	

Bimetall-falsklämma 3-delad



art.nr. 1290 Z

Anslutningsklämma



art.nr. 111 685

Anslutningsklämma

För kontaktsäker anslutning på bleck och stålkonstruktioner.

Specifikation	klämtjocklek	passar	förp.	art. nr.	E-nr
Stål/förzinkad	1 - 5 mm	Ø 8-10 mm	50	111 685	
Koppar	1 - 5 mm	Ø 8 mm	50	111 686	
Aluminium/Rostfritt V2A	1 - 5 mm	Ø 8 mm	50	111 687	
Rostfritt V2A	1 - 5 mm	Ø 8-10 mm	50	111 688	
Bimetall Koppar/Aluminium	1 - 5 mm	Ø 8 mm	50	111 689	

Anslutningsklämma

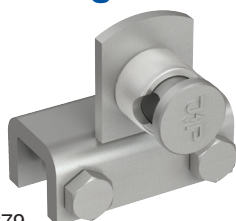


art.nr. 111 381

Anslutningsklämma - kraftigt utförande av anslutningsklämma för Stålkonstruktioner. Ledarriktning både längs och tvärs.

Specifikation	klämtjocklek	passar	förp.	art. nr.	E-nr
Stål/förzinkad	5-18 mm	Ø 8-10 mm	25	111 381	
Rostfritt V2A	5-18 mm	Ø 8-10 mm	25	111 382	

Anslutningsklämma



art.nr. 1379

Anslutningsklämma - kraftigt utförande av anslutningsklämma för Stålkonstruktioner. Ledarriktning både längs och tvärs.

Specifikation	klämtjocklek	passar	förp.	art. nr.	E-nr
Stål/förzinkad	5-18 mm	Ø 6-10 mm	25	1379	
Stål/förzinkad	18-35 mm	Ø 6-10 mm	25	111 379	
Rostfritt V2A	5-18 mm	Ø 6-10 mm	25	2002	
Rostfritt V2A	18-35 mm	Ø 6-10 mm	25	111 380	

Falsklämma



art.nr. 111 376

Falsklämma

För anslutning på fals upp till 12 mm, ledarriktning både längs och tvärs.

Specifikation	passar	förp.	art. nr.	E-nr
Stål/förzinkad	Ø 8-10 mm	50	111 376	
Mässing	Ø 8-10 mm	50	1377	

Parallell falsklämma



art.nr. 1295

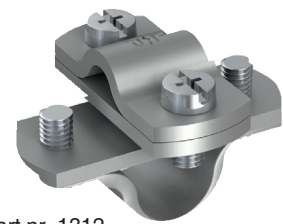
Parallell falsklämma, särskilt för en snölastsäker installation av lina längs falsen. Klämtjocklek upp till 4 mm.

Specifikation	Passar	förp.	art.nr.	E-nr
Aluminium	ø 8 mm	50	1295	

Klämmor, för jordspett och master.
 för anslutning av rundledare Ø 8-10 mm på stänger med Ø 16 och Ø 20 mm

Specifikation	passar	förp.	art. nr.	E-nr
Stål/förzinkad	Ø 8-10 / Ø 16 mm	50	1312	
Stål/förzinkad	Ø 8-10 / Ø 20 mm	50	1313	
Rostfritt V2A	Ø 8-10 / Ø 16 mm	50	1314	
Rostfritt V2A	Ø 8-10 / Ø 20 mm	50	1315	

Mast-och jordtags- klämmor

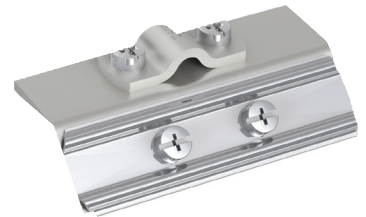


art.nr. 1312

Snöfångarklämma, monteras med cylinderskruvar DIN 84 M6 V2A.

Specifikation	passar	förp.	art. nr.	E-nr
Aluminium/Rostfritt V2A	Ø 8-10 mm	50	1311	06 837 70
Koppar	Ø 8-10 mm	50	1310	

Snöfångarklämma



art.nr. 1311

Klämsko, enligt SS EN 50164-1
 med 1 hål 9 x 12 mm för skruvning och 4 hål Ø 5,1 mm för nitning!

Specifikation	passar	förp.	art. nr.	E-nr
Stål/förzinkad	Ø 8 mm	100	1365	
Koppar	Ø 8 mm	100	111 366	
Aluminium	Ø 8 mm	200	111 365	
Rostfritt V2A	Ø 8 mm	100	111 362	

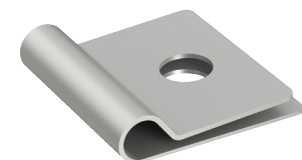
Klämskoenligt SS EN 50164-1



art.nr. 111 365

Klämsko, enligt SS EN 50164-1
 med 1 hål Ø 10,5 mm för skruvning

Specifikation	passar	förp.	art. nr.	E-nr
Stål/förzinkad	Ø 8 mm	100	1395	
Koppar	Ø 8 mm	100	1396	
Aluminium	Ø 8 mm	100	1397	
Rostfritt V2A	Ø 8 mm	100	111 363	

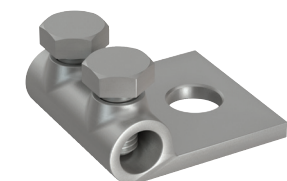


art.nr. 1397

Klämsko, enligt SS EN 50164-1
 med hål Ø 11 mm för skruvning enligt norm

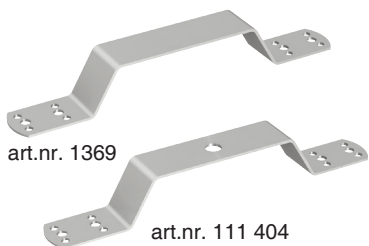
Specifikation	passar	förp.	art. nr.	E-nr
Gjuten/förzinkad	Ø 8-10 mm	100	111 364	

Klämskoenligt SS EN 50164-1



art.nr. 111 364

Överkopplingsbygel



Överkopplingsbygel föranslutning och förbindning av metallhöljen.
(hålbild 4 x Ø 6,5 mm; 10 x Ø 5,1 mm)

Specifikation	längd	förp.	art. nr.	E-nr
Aluminium	208 mm	100	1369	
Aluminium	350 mm	100	111 403	
Koppar	208 mm	100	1370	
Aluminium med mitthål Ø 10,5 mm	208 mm	100	111 404	
Aluminium med mitthål Ø 10,5 mm	350 mm	100	111 402	

Övergångskabel

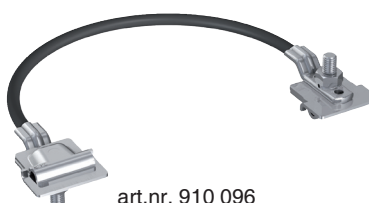


Övergångskabel, extra flexibel, för förbindning av metallhöljen respektive som utjämningsledare 16 mm². Koppartråd med lufttätt pressad Al-kabelsko.

Specifikation	längd	förp.	art. nr.	E-nr
För skruvar M8	400 mm	50	1371	
Koppar/Aluminium	300 mm	100	1372	
För skruvar M10	400 mm	50	1373	
Koppar/Aluminium	300 mm	100	1374	06 836 16

Andra kabeltyper, längder och -areor på förfrågan.

Övergångskabel

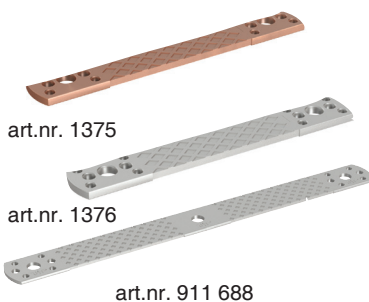


Övergångskabel, extra flexibel övergångskabel 16 mm², för anslutning och förbindning av metallhöljen med Multi-plusklämmor (Ø 8 mm / platt).

Specifikation	längd	förp.	art. nr.	E-nr
Kabel Koppar/Aluminium med	400 mm	25	910 096	
2 rostfria V2A - klämmor	300 mm	25	910 096 S	

Andra kabeltyper, längder och areor på förfrågan.

Övergångsband



Övergångsband, extra flexibel, för förbindning av metallhöljen respektive som utjämningsledare (50 mm²). (Hålbild: 4x Ø 6,5 mm; 8x Ø 5,1 mm; 2x Ø 10 mm)

Specifikation	längd	förp.	art. nr.	E-nr
Koppar	180 mm	100	1375	
Aluminium	180 mm	100	1376	
Aluminium med mitthål Ø 10 mm	300 mm	100	911 688	

Andra hålbilder på förfrågan.

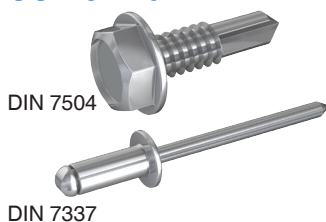
Expansionsenhet



Expansionsenhet, för att kompensera expanderande långa linor p g a varierande temperatur. Anslutning t ex med 2 multiklämmor.

Specifikation	längd	passar	förp.	art. nr.	E-nr
Aluminium AlMgSi 0,5	600 mm	Ø 8 mm	25	1380	06 837 60
Koppar	600 mm	Ø 8 mm	25	911 178	

Borrskruv och blindnit



Borrskruv och blindnit

Specifikation	Material	dimensioner	förp.
DIN 7504 borrarsskruv WZ10 - hexagonal	Rostfritt stål V2A	6.3x19 mm	100
Blindnit DIN 7337	Rostfritt stål V2A	5.0x12 mm	500
	Rostfritt V2A/ aluminium	5.0x12 mm	500

Andra dimensioner på förfrågan.

Nummerskyltar

Används för märkning av mätkoppling på ledare och uppfångare.
 Ange önskat nummer vid beställning.

Specifikation	passar	förp.	art.nr.
Typ A: Nummerskylt, utansiffror , för flexibel användning med handstansar.			
Aluminium	ø 8-10 mm	100	111 624
Aluminium	ø 16 mm	200	111 625
Aluminium	pl. 30 mm	100	111 626
Koppar	ø 8-10 mm	100	111 627
Koppar	ø 16 mm	100	111 628
Handstansar 0-9, storlek 10 mm		1	1059

Specifikation	passar	förp.	art.nr.
Typ A: Nummerskylt, inklusive stansade siffror, anpassat			
Aluminium	ø 8-10 mm	1	1056
Aluminium	ø 16 mm	1	1057
Aluminium	pl. 30 mm	1	1058
Koppar	ø 8-10 mm	1	1060

Nummerskylt

Typ A



art.nr. 111 624



art.nr. 1056

Undersökningskoppling

Används som mätkoppling för montage på fasad. 2-polig och lina monteras utan kabelskor. Består av 2 st KS-klämmor 6-10 mm Ø.

Specifikation	förp.	art.nr.	E-nr
Rostfritt stål V2A	1	913 650S	06 835 53



Skylt/hållare till undersökningskoppling

Typ B: Testplatta Elrond med hålavstånd på 28-38 mm. Består av nummerskylt 111 624, testplatta 111 640 samt etikett med svensk text.

Specifikation	förp.	art.nr.	E-nr
Rostfritt stål V2A	100	111 640S	06 835 52
Skylt Åskledarsystem/Jordtag	1	102 220S	06 675 15



art.nr. 111 640S

Exempel:



art.nr. 102 220S

Förbindningsklämmor och anslutningsklämmor

Revisionsdörrar för infällt montage

Specifikation	inbyggnadsmått	förp.	art. nr.	E-nr
A Rostfritt V2A, präglad Typ A	155 x 205 mm	1	1040	06 837 49
A Koppar, patinerad Typ A	155 x 205 mm	1	1050	
A Koppar Typ A	155 x 205 mm	1	111 582	
A Stål/förzinkad, präglad Typ A	140 x 250 mm	1	1041	
B Rostfritt V2A, präglad Typ B	140 x 250 mm	1	1045	
B Stål/förzinkad med vinkelram Typ B	155 x 155 mm	1	1054	

Inspektionsdörrar

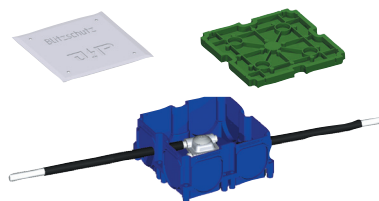


art.nr. 1044



art.nr. 1045

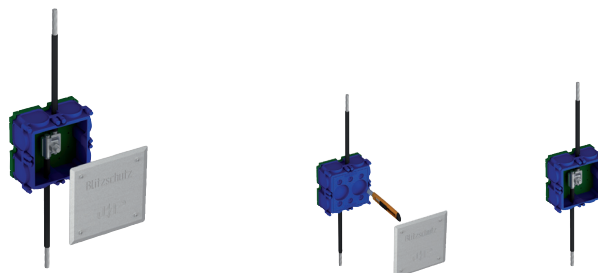
Inspektionslåda



art.nr. 111 580

Inspektionslåda för infällt eller betongmontage, med inbyggd skiljeklämma och flexibel anslutning för rundledare Ø 8-10 mm och plattjärn.

Specifikation	förp.	art. nr.	E-nr
Plastkapsling 140 x 140 x 68 mm med inbyggd skiljeklämma och flexibel isolerad tätning med täcklock i Rostfritt V2A	1	111 580	06 801 77



Inspektionsbrunn



art.nr. 1055

art.nr. 1055 S1

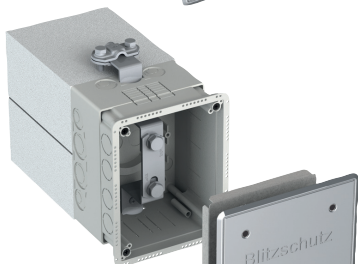
Inspektionsbrunn för installation i mark.

Specifikation	passar	förp.	art. nr.	E-nr
svart gjutjärn, öppning oval				
utan skiljeklämma	230 x 150 x 120 mm	1	1055	06 837 48
med inbyggd skiljeklämma	230 x 150 x 120 mm	1	1043	06 801 75
Rostfritt V2A; öppning rektangulär; V2A-lock 6 mm stark				
utan skiljeklämma	260 x 210 x 120 mm	1	1055 S1	
med inbyggd skiljeklämma	260 x 210 x 120 mm	1	1043 S1	

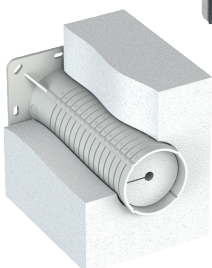
Inspektionslåda



art. nr. 111 585



art. nr. 111 587



OBS! Inspektionslåda med inbyggd potentialutjämningskena från sid 204.

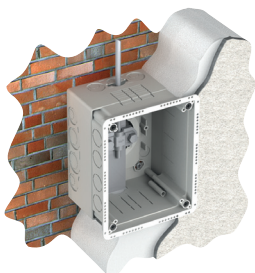
Inspektionslåda för infällt montage i fasader. Inbyggnadsdjup kan anpassas.

Specifikation	passar	förp.	art.nr.	E-nr
Inspektionslåda plast (196 x 158 mm) låg version, utan skiljeklämma. Kabelgenomföringar / perforeringar: lina: max. ø 14,5 mm och plattjärn: max. 30 x 5,0 mm	90 - 140 mm	1	111 585	
Inkl. V2A-lock (220 x 180 mm) med neoprenpackning, lock och montageset.				
Inspektionslåda plast (196 x 158 mm) hög version med borttagbara distanser, isolering, utan skiljeklämma Kabelgenomföringar / perforeringar och utförande som art.nr. 111 585	130 - 320 mm	1	111 588	
Inspektionslåda plast (196 x 158 mm) djup version med borttagbara distanser, isolering och inbyggd skiljeklämma. Lämplig för anslutning av: lina: ø 8-10 mm och plattjärn: 30 mm	130 - 320 mm	1	111 587	06 802 68
Inkl. V2A-lock (220 x 180 mm) med neoprenpackning, lock och montageset.				
Plasten är självsläckande och halogenfri. V2A-lock uppfyller IP65. Det rostfria locket (V2A) uppfyller IP65.				

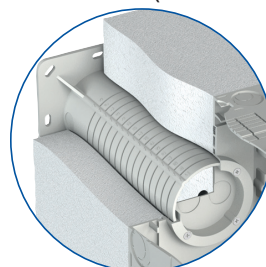
Distanser med isolering (art nr 111 589) kan även köpas separat. Pris på begäran.

Lock med egen logotyp kan erhållas på förfrågan.

Exempel:



Avståndshållare (se art.nr 111 588)



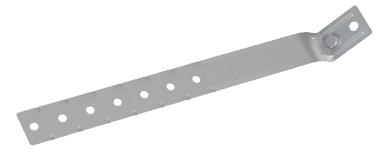
Rörklämmor

Universal-stuprörsklämma (för diameter enligt behov) med håldiameter \varnothing 9 mm, Sexkantsskruvar och mutter. Fördel: endast 2 typer för alla stuprördiametrar.

Specifikation	passar	förp.	art. nr.	E-nr
Stål/förzinkad	\varnothing 60-120 mm	25	111 214	
Stål/förzinkad	\varnothing 80-150 mm	25	111 215	
Aluminium	\varnothing 60-120 mm	25	111 212	
Aluminium	\varnothing 80-150 mm	25	111 213	
Koppar	\varnothing 60-120 mm	25	111 210	
Koppar	\varnothing 80-150 mm	25	111 211	
Rostfritt V2A	\varnothing 60-120 mm	25	111 216	
Rostfritt V2A	\varnothing 80-150 mm	25	111 217	

Andra mått på förfrågan.

Universal-stuprörsklämma



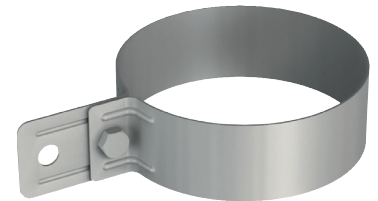
art.nr. 111 212

Stuprörsklämma, enligt SS EN 50164-1 med sexkantsskruvar och mutter.

Specifikation	passar	förp.	art. nr.	E-nr
Stål/förzinkad	\varnothing 100 mm	25	111 100	
Stål/förzinkad	\varnothing 120 mm	25	111 120	
Koppar	\varnothing 100 mm	25	111 205	
Koppar	\varnothing 120 mm	25	111 207	

Andra mått på förfrågan.

Stuprörsklämma

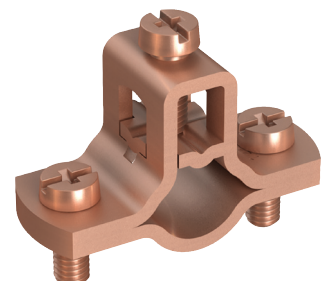


art.nr. 111 100

Jordningsklämma för jordanslutning längs eller tvärs upp till 50 mm² enligt VDE 0100 och 0618, för potentialutjämning.

Specifikation	tum	passar	förp.	art. nr.	E-nr
Stål/förzinkad	\varnothing 1/4" - 3/8"	\varnothing 13,5-17,2 mm	100	111 650	
Stål/förzinkad	\varnothing 1/2" - 3/4"	\varnothing 21,3-26,9 mm	25	111 651	
Stål/förzinkad	\varnothing 1"	\varnothing 33,7 mm	50	111 652	
Stål/förzinkad	\varnothing 1 1/4" - 1 1/2"	\varnothing 42,4-48,3 mm	50	111 653	
Koppar	\varnothing 1/4" - 3/8"	\varnothing 13,5-17,2 mm	50	111 654	
Koppar	\varnothing 1/2" - 3/4"	\varnothing 21,3-26,9 mm	50	111 655	
Koppar	\varnothing 1"	\varnothing 33,7 mm	50	111 656	

Jordningsklämma



art.nr. 111 654

Rörklämma För anslutning av ledare upp till 50 mm².

Specifikation	passar	förp.	art. nr.	E-nr
Koppar/galv. förtent	3/8" - 3/4" \varnothing 17,2-26,9 mm	100	111 261	
Koppar/galv. förtent	ca. 3/4" - 1" \varnothing 25-36 mm	50	298 900	

Rörklämma



art.nr. 111 261

Jordningsband för antennmast

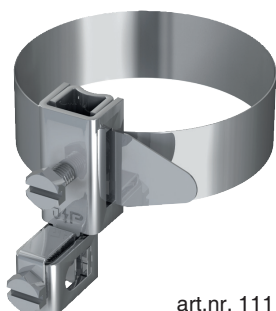


art.nr. 111 390

Jordningsband för antennmast för rördiametrar på 1"-6", skyddsledaranslutning för 50 mm².

Specifikation	passar tum	passar mm	förp.	art. nr.	E-nr
Rostfritt V2A	1"-3"	Ø 33,7 - 88,9	25	111 390	
	1"-6"	Ø 33,7 - 168	25	111 391	
Stål/förzinkad	1"-3"	Ø 33,7 - 88,9	25	111 393	
	1"-6"	Ø 33,7 - 168	25	111 394	

Jordningsband

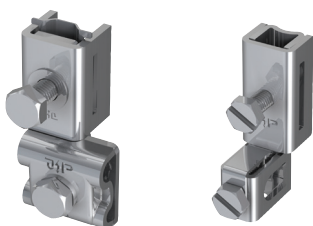


art.nr. 111 442

Jordningsband för stål och kopparrör på Ø 17-115 mm, skyddsledaranslutning 4-50 mm² (Ø 2,3-8 mm).

Specifikation	passar	förp.	art. nr.	E-nr
Rostfritt V2A	3/8 "-1 1/2" Ø 17-50 mm	25	111 441	06 836 55
	3/4"-4" Ø 27-115 mm	25	111 442	06 836 56

Klämma



art.nr. 111 392

art.nr. 111 449

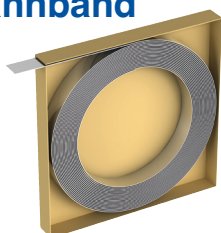
Klämma för antennmast utan band skyddsledaranslutning upp till 50 mm².

Specifikation	förp.	art. nr.	E-nr
Rostfritt V2A	50	111 392	06 837 51
Stål/förzinkad	50	111 395	

Klämma utan band för skyddsledaranslutning till 50 mm² (Ø 8 mm).

Specifikation	förp.	art. nr.	E-nr
Rostfritt V2A	100	111 449	06 837 52

Spännband



art.nr. 913 825

Rostfritt band

Specifikation	längd	passar	förp.	art. nr.	E-nr
Band Rostfritt V2A	25 m	22 x 0,4 mm	1	913 825	06 837 53
Band Rostfritt V2A	50 m	22 x 0,4 mm	1	913 831	

Jordningsband



art.nr. 111 260

Jordningsband enligt VDE 0100

för stål- och kopparrör, skyddsledaranslutning 2,5 till 16 mm².

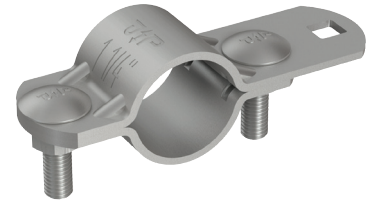
Specifikation	passar	förp.	art. nr.	E-nr
Klämma stål/förzinkad	1/8"-1 1/2"	50	111 260	06 837 85
Jordningsband brons/förnicklad	Ø 10,2-48,3 mm			
Klämma stål/förzinkad	1"-4"	25	111 440	06 837 86
Jordningsband brons/förnicklad	Ø 33,7-115 mm			

Jordningsklämma för Rostfria V2A rör eller stålrör.

Specifikation	Tum	passar	förp.	art. nr.	E-nr
Stål/förzinkad	Ø 3/8"	Ø 17,2 mm	25	1240	
Stål/förzinkad	Ø 1/2"	Ø 21,3 mm	25	1241	
Stål/förzinkad	Ø 3/4"	Ø 26,9 mm	25	1242	
Stål/förzinkad	Ø 1"	Ø 33,7 mm	25	1243	
Stål/förzinkad	Ø 1 1/4"	Ø 42,4 mm	25	1244	
Stål/förzinkad	Ø 1 1/2"	Ø 48,3 mm	25	1245	
Stål/förzinkad	Ø 1 3/4"	Ø 54,5 mm	25	1249	
Stål/förzinkad	Ø 2"	Ø 60,3 mm	25	1246	
Stål/förzinkad	Ø 2 1/2"	Ø 76,1 mm	25	1247	
Stål/förzinkad	Ø 3"	Ø 88,9 mm	25	1248	
Stål/förzinkad	Ø 4"	Ø 114,3 mm	25	910 286	
Rostfritt V2A	Ø 3/8"	Ø 17,2 mm	25	111 240	
Rostfritt V2A	Ø 1/2"	Ø 21,3 mm	25	111 241	
Rostfritt V2A	Ø 3/4"	Ø 26,9 mm	25	111 242	
Rostfritt V2A	Ø 1"	Ø 33,7 mm	25	111 243	
Rostfritt V2A	Ø 1 1/4"	Ø 42,4 mm	25	111 244	
Rostfritt V2A	Ø 1 1/2"	Ø 48,3 mm	25	111 245	
Rostfritt V2A	Ø 1 3/4"	Ø 54,5 mm	25	111 249	
Rostfritt V2A	Ø 2"	Ø 60,3 mm	25	111 246	
Rostfritt V2A	Ø 2 1/2"	Ø 76,1 mm	25	111 247	
Rostfritt V2A	Ø 3"	Ø 88,9 mm	25	111 248	
Rostfritt V2A	Ø 4"	v 114,3 mm	25	910 572	

Även levererbara i **Koppar**.

Jordningsklämma enligt SSEN50164-1



art.nr. 1244

KS-klämma, enkel. Klämskruv med sexkantsmutter M10 passar för rundledare Ø 6-10 mm.

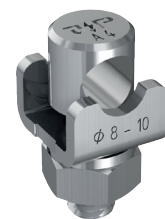
Specifikation	passar	förp.	art. nr.	E-nr
Stål/förzinkad/Aluminium	Ø 6-10 mm	100	1360	
Stål/förzinkad	Ø 8-10 mm	100	1359	
Koppar -legering	Ø 6-10 mm	100	1361	
Rostfritt V2A	Ø 6-10 mm	100	1362	06 837 47
Rostfritt V4A	Ø 8-10 mm	100	1462	

KS-klämma, enkel



art.nr. 1360

art.nr. 1359



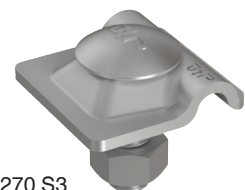
art.nr. 1462

Förbindningsklämmor och anslutningsklämmor

Multiklämma, passar för rundledare Ø 8 mm, med låsskruv M10 och mutter.

Specifikation	passar	förp.	art. nr.	E-nr
Stål/förzinkad	Ø 8 mm	100	1270 S3	
Aluminium	Ø 8 mm	100	1271 S	
Koppar	Ø 8 mm	100	1272 S3	
Rostfritt V2A	Ø 8 mm	100	1273 S1	

Multiklämma



art.nr. 1270 S3

Komplett program i rostfritt

Rostfritt - kvaliteten som materiel inom produkter för åskledarinstallationer och potential-utjämning är obestrid, här följer några av egenskaperna:

- maximal mekanisk hållfasthet
- hög korrosionstålighet
- väder- och åldringsbeständig
- dekorativt utseende och lång livslängd
- helt underhållsfri

Dessutom uppfyller det rostfria programmet standarden 1.4301 (V2A) och som alternativ den syrafasta versionen 1.4571 (V4A)

